

Санкт-Петербургское научное общество  
дерматовенерологов им. В.М. Тарновского  
(отделение Российского общества  
дерматовенерологов и косметологов)

Главное военно-медицинское управление МО РФ  
Военно-медицинская академия им. С.М. Кирова  
Общественная организация «Человек и его здоровье»

# XIII САНКТ-ПЕТЕРБУРГСКИЕ ДЕРМАТОЛОГИЧЕСКИЕ ЧТЕНИЯ

К 150-ЛЕТИЮ КЛИНИКИ КОЖНЫХ И ВЕНЕРИЧЕСКИХ  
БОЛЕЗНЕЙ ВОЕННО-МЕДИЦИНСКОЙ АКАДЕМИИ  
ИМЕНИ С.М. КИРОВА

## ПРОГРАММА

**24-26 октября 2019**

Отель «Краун Плаза Санкт-Петербург Аэропорт»

Санкт-Петербург  
2019





## СОДЕРЖАНИЕ

### НАУЧНАЯ ПРОГРАММА

|                           |    |
|---------------------------|----|
| РАСПИСАНИЕ.....           | 00 |
| ПРОГРАММА 24 ОКТЯБРЯ..... | 00 |
| ПРОГРАММА 25 ОКТЯБРЯ..... | 00 |
| ПРОГРАММА 26 ОКТЯБРЯ..... | 00 |

### ПОЛЕЗНАЯ ИНФОРМАЦИЯ

|                         |    |
|-------------------------|----|
| ПРАВИЛА НМО.....        | 00 |
| ПАМЯТКА ДОКЛАДЧИКУ..... | 00 |
| МЕСТО ПРОВЕДЕНИЯ.....   | 00 |

### ПАРТНЕРЫ КОНФЕРЕНЦИИ

|                       |    |
|-----------------------|----|
| КАТАЛОГ КОМПАНИЙ..... | 00 |
|-----------------------|----|

# НАУЧНАЯ ПРОГРАММА

# 24 / 10 / 2019

09.00-18.15 РЕГИСТРАЦИЯ УЧАСТНИКОВ КОНФЕРЕНЦИИ. ВХОД НА ВСЕ ЗАСЕДАНИЯ БЕСПЛАТНЫЙ (РЕГИСТРАЦИЯ ОБЯЗАТЕЛЬНА)  
9.00-18.15 РАБОТА ВЫСТАВКИ

## АЛЕКСАНДРОВСКИЙ 1-2-3-4

**10.00-10.30**  
ОТКРЫТИЕ. ПЛЕНАРНЫЙ ДОКЛАД  
Кафедре кожных и венерических болезней Военно-медицинской академии им. С.М. Кирова 150 лет  
Проф. **Самцов Алексей Викторович**, Санкт-Петербург

стр. 00

10.30-11.00 ПЕРЕРЫВ, ОСМОТР ВЫСТАВКИ

## АЛЕКСАНДРОВСКИЙ 1-2

**11.00-12.30**  
СЕКЦИОННОЕ ЗАСЕДАНИЕ  
ДЕРМАТОВЕНЕРОЛОГИЯ

стр. 00

## АЛЕКСАНДРОВСКИЙ 3-4

**11.00-12.00**  
СИМПОЗИУМ ПРИ ПОДДЕРЖКЕ  
КОМПАНИИ АКРИХИН  
Не входит в программу НМО,  
баллы не начисляются  
  
АТОПИЧЕСКИЙ ДЕРМАТИТ.  
СОВРЕМЕННАЯ  
ПРОТИВОСПАЛИТЕЛЬНАЯ  
ТЕРАПИЯ

стр. 00

## ЕКАТЕРИНИНСКИЙ 1-2

**11.00-12.00**  
ПРОФЕССОРСКИЙ ЛЕКТОРИЙ  
ЛЕЧЕНИЕ АКНЕ – UPGRADE  
Проф. Аравийская  
Елена Александровна,  
Санкт-Петербург

стр. 00

## ЕКАТЕРИНИНСКИЙ 3-4

**11.00-12.30**  
СИМПОЗИУМ ПРИ ПОДДЕРЖКЕ  
КОМПАНИИ САНОФИ  
Не входит в программу НМО,  
баллы не начисляются  
  
АТОПИЧЕСКИЙ ДЕРМАТИТ:  
ОТ НАРУЖНОЙ ТЕРАПИИ –  
К ТАРГЕТНОЙ БИОЛОГИЧЕСКОЙ

стр. 00

12.30-13.30 ПЕРЕРЫВ, ОСМОТР ВЫСТАВКИ

## АЛЕКСАНДРОВСКИЙ 1-2

**13.30-15.00**  
ДИСКУССИОННОЕ ЗАСЕДАНИЕ  
СЛОЖНЫЕ И РЕДКИЕ  
КЛИНИЧЕСКИЕ СЛУЧАИ

стр. 00

## АЛЕКСАНДРОВСКИЙ 3-4

**13.30-15.00**  
СИМПОЗИУМ ПРИ ПОДДЕРЖКЕ  
КОМПАНИИ ЛЕО ФАРМА  
Не входит в программу НМО,  
баллы не начисляются  
  
РАЦИОНАЛЬНЫЙ ПОДХОД  
К НАРУЖНОЙ ТЕРАПИИ  
АТОПИЧЕСКОГО ДЕРМАТИТА.  
ОСОБЕННОСТИ ЛЕЧЕНИЯ НА  
РАЗЛИЧНЫХ СТАДИЯХ

стр. 00

## ЕКАТЕРИНИНСКИЙ 1-2

**13.30-15.00**  
СИМПОЗИУМ ПРИ ПОДДЕРЖКЕ  
КОМПАНИИ ЛИЛЛИ ФАРМА  
Не входит в программу НМО,  
баллы не начисляются  
  
ИКСЕКИЗУМАБ – ПУТЬ ОТ  
КЛИНИЧЕСКИХ ИССЛЕДОВАНИЙ  
К ПРАКТИЧЕСКОМУ ПРИМЕНЕНИЮ

стр. 00

## ЕКАТЕРИНИНСКИЙ 3-4

**13.30-15.00**  
МОДУЛЬНОЕ ЗАСЕДАНИЕ  
ПРИ ПОДДЕРЖКЕ КОМПАНИЙ  
СПОНСОРОВ  
Не входит в программу НМО,  
баллы не начисляются

стр. 00

15.00-15.15 ПЕРЕРЫВ, ОСМОТР ВЫСТАВКИ

## АЛЕКСАНДРОВСКИЙ 1-2

**15.15-16.45**  
ДИСКУССИОННОЕ ЗАСЕДАНИЕ  
СЛОЖНЫЕ И РЕДКИЕ  
КЛИНИЧЕСКИЕ СЛУЧАИ  
(продолжение)

стр. 00

## АЛЕКСАНДРОВСКИЙ 3-4

**15.15-16.45**  
СЕКЦИОННОЕ ЗАСЕДАНИЕ  
ЛАЗЕРЫ В ДЕРМАТОЛОГИИ  
И КОСМЕТОЛОГИИ

стр. 00

## ЕКАТЕРИНИНСКИЙ 3-4

**15.15-16.45**  
СЕКЦИОННОЕ ЗАСЕДАНИЕ  
ДЕРМАТОЛОГИЯ

стр. 00

## АЛЕКСАНДРОВСКИЙ 1-2

**16.45-18.15**  
СЕКЦИОННОЕ ЗАСЕДАНИЕ  
ДЕРМАТОВЕНЕРОЛОГИЯ

стр. 00

## ЕКАТЕРИНИНСКИЙ 3-4

**16.45-18.15**  
ШКОЛА  
АКНЕ И РОЗАЦЕА  
– В ФОКУСЕ ЭКСПЕРТОВ  
АКТУАЛЬНЫЕ ВОПРОСЫ

стр. 00

# 25 / 10 / 2019

09.00-17.00 РЕГИСТРАЦИЯ УЧАСТНИКОВ КОНФЕРЕНЦИИ. ВХОД НА ВСЕ ЗАСЕДАНИЯ БЕСПЛАТНЫЙ (РЕГИСТРАЦИЯ ОБЯЗАТЕЛЬНА)  
9.00-17.00 РАБОТА ВЫСТАВКИ

## АЛЕКСАНДРОВСКИЙ 1-2

**10.00-11.30**  
ШКОЛА  
АКНЕ.  
МЕЖДИСЦИПЛИНАРНЫЕ  
АСПЕКТЫ АКНЕ. УЧАСТВУЮТ  
ЭКСПЕРТЫ В ОБЛАСТИ  
ДЕРМАТОВЕНЕРОЛОГИИ И  
КОСМЕТОЛОГИИ

стр. 00

## АЛЕКСАНДРОВСКИЙ 3-4

**10.00-11.30**  
СЕКЦИОННОЕ ЗАСЕДАНИЕ  
ДЕРМАТООНКОЛОГИЯ.  
В ПОМОЩЬ ПРАКТИКУЮЩЕМУ  
ВРАЧУ ДЕРМАТОВЕНЕРОЛОГУ,  
КОСМЕТОЛОГУ

стр. 00

## ЕКАТЕРИНИНСКИЙ 3-4

**10.00-11.30**  
СИМПОЗИУМ ПРИ ПОДДЕРЖКЕ  
КОМПАНИИ БАЙЕР  
Не входит в программу НМО,  
баллы не начисляются  
  
ТРИ ШАГА К УСПЕХУ  
В ТЕРАПИИ ИНФИЦИРОВАННЫХ  
ДЕРМАТОЗОВ

стр. 00

11.30-11.45 ПЕРЕРЫВ, ОСМОТР ВЫСТАВКИ

## АЛЕКСАНДРОВСКИЙ 1-2

**11.45-13.15**  
ДИСКУССИОННОЕ ЗАСЕДАНИЕ  
КАК ПОВЫСИТЬ  
ПРИВЕРЖЕННОСТЬ  
ДОЛГОСРОЧНОЙ ТЕРАПИИ  
СИСТЕМНЫМ ИЗОТРЕТИНОИНОМ

стр. 00

## АЛЕКСАНДРОВСКИЙ 3-4

**11.45-13.30**  
СЕКЦИОННОЕ ЗАСЕДАНИЕ  
ДЕРМАТОЛОГИЯ И  
КОСМЕТОЛОГИЯ

стр. 00

## ЕКАТЕРИНИНСКИЙ 1-2

**11.45-13.00**  
МОДУЛЬНОЕ ЗАСЕДАНИЕ  
ПРИ ПОДДЕРЖКЕ КОМПАНИЙ  
СПОНСОРОВ  
Не входит в программу НМО,  
баллы не начисляются

стр. 00

## ЕКАТЕРИНИНСКИЙ 3-4

**11.45-13.15**  
СИМПОЗИУМ ПРИ ПОДДЕРЖКЕ  
КОМПАНИИ САНОФИ  
Не входит в программу НМО,  
баллы не начисляются  
  
НОВЫЙ ВЗГЛЯД НА ПРОБЛЕМУ  
АТОПИИ. СОВРЕМЕННЫЕ  
ПОДХОДЫ К ТЕРАПИИ ТЯЖЕЛОГО  
АТОПИЧЕСКОГО ДЕРМАТИТА

стр. 00

13.15-14.00 ПЕРЕРЫВ, ОСМОТР ВЫСТАВКИ

## АЛЕКСАНДРОВСКИЙ 1-2

**14.00-15.30**  
ДИСКУССИОННОЕ ЗАСЕДАНИЕ  
РОЛЬ ТЕРМАЛЬНОЙ ВОДЫ В  
ДЕРМАТОЛОГИИ: СТАРОЕ И  
НОВОЕ ПРОЧТЕНИЕ

стр. 00

## АЛЕКСАНДРОВСКИЙ 3-4

**14.00-15.30**  
СЕКЦИОННОЕ ЗАСЕДАНИЕ  
ДЕРМАТООНКОЛОГИЯ. В  
ПОМОЩЬ ПРАКТИКУЮЩЕМУ  
ВРАЧУ ДЕРМАТОВЕНЕРОЛОГУ,  
КОСМЕТОЛОГУ

стр. 00

## ЕКАТЕРИНИНСКИЙ 1-2

**14.00-15.30**  
СЕКЦИОННОЕ ЗАСЕДАНИЕ  
ДЕРМАТОЛОГИЯ

стр. 00

## ЕКАТЕРИНИНСКИЙ 3-4

**14.00-15.30**  
МОДУЛЬНОЕ ЗАСЕДАНИЕ  
ПРИ ПОДДЕРЖКЕ КОМПАНИЙ  
СПОНСОРОВ  
Не входит в программу НМО,  
баллы не начисляются

стр. 00

## АЛЕКСАНДРОВСКИЙ 1-2

**15.30-17.00**  
ДИСКУССИОННОЕ ЗАСЕДАНИЕ  
ЗАБОЛЕВАНИЯ ВОЛОС  
У ДЕТЕЙ И ПОДРОСТКОВ  
Заседание Русского общества  
исследования волос (RHRS)

стр. 00

## ЕКАТЕРИНИНСКИЙ 3-4

**15.30-17.00**  
СЕМИНАР ПО ДЕРМАТОСКОПИИ  
ДИАЛОГ ДЕРМАТОЛОГА И  
ОНКОЛОГА. КАЛЕЙДОСКОП  
КЛИНИЧЕСКИХ СЛУЧАЕВ

стр. 00

# 26 / 10 / 2019

9.30-16.30 РЕГИСТРАЦИЯ УЧАСТНИКОВ КОНФЕРЕНЦИИ

## АЛЕКСАНДРОВСКИЙ 1

**10.30-13.00**  
ТВОРЧЕСКАЯ ПЛОЩАДКА  
ГЕНЕТИЧЕСКИЕ АСПЕКТЫ ЗАБОЛЕВАНИЙ С ПОРАЖЕНИЕМ КОЖИ.  
ЧТО ДОЛЖЕН ЗНАТЬ ВРАЧ-ДЕРМАТОЛОГ?

ПОСЕЩЕНИЕ БЕСПЛАТНОЕ

стр. 00

## ЕКАТЕРИНИНСКИЙ 4

**10.00-16.30**  
КУРС ПО ТРИХОСКОПИИ  
ОБРАЗОВАТЕЛЬНЫЙ КУРС РУССКОГО ОБЩЕСТВА ИССЛЕДОВАНИЯ ВОЛОС  
И ШКОЛЫ ТРИХОЛОГИИ ТАТЬЯНЫ СИЛЮК  
Не входит в программу НМО, баллы не начисляются

ПОСЕЩЕНИЕ ПЛАТНОЕ

стр. 00



# 24 ОКТЯБРЯ, ЧЕТВЕРГ

## ЗАЛ АЛЕКСАНДРОВСКИЙ 1-2-3-4

10.00 – 10.30  
ОТКРЫТИЕ

**Президиум:**

*Проф. Самцов Алексей Викторович*  
*Проф. Соколовский Евгений Владиславович*  
*Проф. Разнатовский Константин Игоревич*

ПЛЕНАРНЫЙ ДОКЛАД  
**КАФЕДРЕ КОЖНЫХ И ВЕНЕРИЧЕСКИХ БОЛЕЗНЕЙ  
ВОЕННО-МЕДИЦИНСКОЙ АКАДЕМИИ  
ИМ. С.М. КИРОВА 150 ЛЕТ**

*Проф. Самцов Алексей Викторович, Санкт-Петербург*

10.30 – 11.00 ПЕРЕРЫВ, ОСМОТР ВЫСТАВКИ



# 24 ОКТЯБРЯ, ЧЕТВЕРГ

## ЗАЛ АЛЕКСАНДРОВСКИЙ 1-2

11.00-12.30  
СЕКЦИОННОЕ ЗАСЕДАНИЕ  
**ДЕРМАТОВЕНЕРОЛОГИЯ**

**Председатели:**

*Проф. Рахматулина Маргарита Рафиковна*  
*К.м.н. Котрехова Любовь Павловна*

11.00-11.15  
Генитальная папилломавирусная инфекция: практические аспекты диагностики и лечения  
*Проф. Рахматулина Маргарита Рафиковна, Москва*

11.15-11.30  
Практические аспекты применения апремиласта в реальной клинической практике  
*К.м.н. Хобейш Марианна Михайловна, Санкт-Петербург*

11.30-11.45  
Псориаз волосистой части головы. Рациональный выбор наружной терапии  
*К.м.н. Хобейш Марианна Михайловна, Санкт-Петербург*

11.45-12.00  
Онихомикозы: как улучшить комплаентность антимикотической терапии?  
*К.м.н. Котрехова Любовь Павловна, Санкт-Петербург*

12.00-12.15  
Портреты пациентов с аллергодерматозами. Персонализированный подход в лечении  
*Проф. Самцов Алексей Викторович, Санкт-Петербург*

12.15-12.30  
Обсуждение

12.30-13.30 ПЕРЕРЫВ, ОСМОТР ВЫСТАВКИ



САНКТ-ПЕТЕРБУРГСКИЕ  
ДЕРМАТОЛОГИЧЕСКИЕ ЧТЕНИЯ

ДЕНЬ 1

САНКТ-ПЕТЕРБУРГСКИЕ  
ДЕРМАТОЛОГИЧЕСКИЕ ЧТЕНИЯ

ДЕНЬ 1





# 24 ОКТЯБРЯ, ЧЕТВЕРГ

## ЗАЛ АЛЕКСАНДРОВСКИЙ 1-2

13.30-15.00

ДИСКУССИОННОЕ ЗАСЕДАНИЕ

**СЛОЖНЫЕ И РЕДКИЕ КЛИНИЧЕСКИЕ СЛУЧАИ**

*Модераторы:*

*Проф. Монахов Константин Николаевич*

*Проф. Горланов Игорь Александрович*

*Доц. Пирытинская Вера Андреевна*

13.30-13.45

Врожденный ихтиоз

*Хван Владислав Вениаминович, Шимкент, Казахстан*

13.45-13.55

Обсуждение

13.55-14.10

Гипогидротическая (ангидротическая) эктодермальная дисплазия

*Бражникова Алена Петровна, Санкт-Петербург*

14.10-14.20

Обсуждение

14.20-14.35

Случай скрофулодермы

*Газиев Магомед Газиевич, Махачкала*

14.35-14.40

Обсуждение

14.40-14.55

Клиническое наблюдение эризипелоида Розенбаха

*Селютин Ольга Викторовна, Воронеж*

14.55-15.00

Обсуждение

15.00-15.15

ПЕРЕРЫВ, ОСМОТР ВЫСТАВКИ



8

# 24 ОКТЯБРЯ, ЧЕТВЕРГ

## ЗАЛ АЛЕКСАНДРОВСКИЙ 1-2

15.15-16.45

ДИСКУССИОННОЕ ЗАСЕДАНИЕ

**СЛОЖНЫЕ И РЕДКИЕ КЛИНИЧЕСКИЕ СЛУЧАИ**

(ПРОДОЛЖЕНИЕ)

*Модераторы:*

*Проф. Монахов Константин Николаевич*

*Проф. Горланов Игорь Александрович*

*Доц. Пирытинская Вера Андреевна*

15.15-15.30

Описание клинического случая

*Демирчян Лидия Гарегиновна, Краснодар*

15.30-15.40

Обсуждение

15.40-15.55

Синдром Алажилля

*Султанова Нурият Нельсоновна, Махачкала*

15.55-16.00

Обсуждение

16.00-16.15

Клинический случай подострой кожной красной волчанки у женщины

*Николаева Кристина Игоревна, Екатеринбург*

16.15-16.20

Обсуждение

16.20-16.35

Диффузный эозинофильный фасциит

*Султанова Махсума Худайбергеновна, Ташкент, Узбекистан*

16.35-16.45

Обсуждение. Подведение итогов

Награждение победителей



9



САНКТ-ПЕТЕРБУРГСКИЕ  
ДЕРМАТОЛОГИЧЕСКИЕ ЧТЕНИЯ

ДЕНЬ 1

САНКТ-ПЕТЕРБУРГСКИЕ  
ДЕРМАТОЛОГИЧЕСКИЕ ЧТЕНИЯ

ДЕНЬ 1

# 24 ОКТЯБРЯ, ЧЕТВЕРГ

## ЗАЛ АЛЕКСАНДРОВСКИЙ 1-2

16.45-18.15

СЕКЦИОННОЕ ЗАСЕДАНИЕ  
**ДЕРМАТОВЕНЕРОЛОГИЯ**

**Председатели:**

*К.м.н. Пирятинская Анастасия Борисовна*

*К.м.н. Патрушев Александр Владимирович*

16.45-17.00

FotoFinder как инструмент диагностики, документирования и протоколирования ведения пациентов в практике врача дерматокосметолога  
*Саидова Татьяна Дурдыевна, Москва*

17.00-17.15

Роль очагов хронической инфекции в развитии и течении псориаза  
*К.м.н. Патрушев Александр Владимирович, Санкт-Петербург*

17.15-18.00

Особенности обследования и ведения пациентов с ранними формами сифилиса, особенно с ВИЧ-инфекцией  
*К.м.н. Пирятинская Анастасия Борисовна, Дудко В.Ю., Санкт-Петербург*

18.00-18.15

Дифференциальная диагностика фолликулярной формы красного плоского лишая и фолликулотропной т-клеточной лимфомы кожи  
*К.м.н. Карякина Людмила Александровна, Смирнова О.Н., Пирятинская В.А., Хаббус А.Г., Санкт-Петербург*



10

# 24 ОКТЯБРЯ, ЧЕТВЕРГ

## ЗАЛ АЛЕКСАНДРОВСКИЙ 3-4

11.00-12.00

СИМПОЗИУМ ПРИ ПОДДЕРЖКЕ КОМПАНИИ АКРИХИН  
Не входит в программу НМО, баллы не начисляются

**АТОПИЧЕСКИЙ ДЕРМАТИТ. СОВРЕМЕННАЯ ПРОТИВОВОСПАЛИТЕЛЬНАЯ ТЕРАПИЯ**

**Лекторы:**

*Проф. Соколовский Евгений Владиславович, Санкт-Петербург*

*Проф. Матушевская Елена Владиславовна, Москва*

12.30-13.30 ПЕРЕРЫВ, ОСМОТР ВЫСТАВКИ

13.30-15.00

СИМПОЗИУМ ПРИ ПОДДЕРЖКЕ КОМПАНИИ ЛЕО ФАРМА  
Не входит в программу НМО, баллы не начисляются

**РАЦИОНАЛЬНЫЙ ПОДХОД К НАРУЖНОЙ ТЕРАПИИ АТОПИЧЕСКОГО ДЕРМАТИТА. ОСОБЕННОСТИ ЛЕЧЕНИЯ НА РАЗЛИЧНЫХ СТАДИЯХ**

**Председатели:**

*Проф. Аравийская Елена Александровна*

*Проф. Бакулев Андрей Леонидович*

*Проф. Кохан Муза Михайловна*

Разнообразный атопический дерматит. Как меняется заболевание с течением времени  
*Проф. Аравийская Елена Александровна, Санкт-Петербург*

Ответы на вопросы

Выбор рациональной наружной терапии обострений. Практический подход и рекомендации  
*Проф. Бакулев Андрей Леонидович, Саратов*

Ответы на вопросы

Возможности негормональной терапии атопического дерматита: от обострения к длительной ремиссии  
*Проф. Кохан Муза Михайловна, Екатеринбург*

Ответы на вопросы

15.00-15.15 ПЕРЕРЫВ, ОСМОТР ВЫСТАВКИ

11



# 24 ОКТЯБРЯ, ЧЕТВЕРГ

## ЗАЛ АЛЕКСАНДРОВСКИЙ 3-4

**15.15-16.45**

СЕКЦИОННОЕ ЗАСЕДАНИЕ  
**ЛАЗЕРЫ В ДЕРМАТОЛОГИИ И КОСМЕТОЛОГИИ**

**Председатели:**

*Проф. Ключарева Светлана Викторовна*  
*К.м.н. Шанина Наталья Александровна*

**15.15-15.30**

Новое поколение неодимовых лазеров Aerolase. Возможности технологии MicroPulse 650 микросекунд для длины волны 1064 нм в эстетической медицине и дерматологии

*Проф. Ключарева Светлана Викторовна, Санкт-Петербург*

**15.30-15.45**

В мейнстриме современной косметологии: фракционное лазерное remodelирование кожи и IPL-терапия

*Саидова Татьяна Дурдыевна, Москва*

**15.45-16.00**

Коррекция возрастных изменений кожи лица комбинированным высокоинтенсивным лазерным излучением

*К.м.н. Шанина Наталья Александровна, Санкт-Петербург*

**16.00-16.15**

Новые технологии лазерного омоложения во флебологии

*К.м.н. Росуховский Дмитрий Александрович, Санкт-Петербург*

**16.15-16.30**

Применение лазеров в лечении сосудистой патологии кожи у детей

*Сафин Динар Адхамович, Москва*

**16.30-16.45**

Лечение розацеа лазером на парах меди

*Проф. Ключарева Светлана Викторовна, Санкт-Петербург*

# 24 ОКТЯБРЯ, ЧЕТВЕРГ

## ЗАЛ ЕКАТЕРИНИНСКИЙ 1-2

**11.00-12.00**

ПРОФЕССОРСКИЙ ЛЕКТОРИЙ  
**ЛЕЧЕНИЕ АКНЕ – UPGRADE**

*Проф. Аравийская Елена Александровна, Санкт-Петербург*

**12.00-13.30** ПЕРЕРЫВ, ОСМОТР ВЫСТАВКИ

**13.30-15.00**

СИМПОЗИУМ ПРИ ПОДДЕРЖКЕ КОМПАНИИ ЛИЛЛИ ФАРМА  
Не входит в программу НМО, баллы не начисляются

**ИКСЕКИЗУМАБ – ПУТЬ ОТ КЛИНИЧЕСКИХ ИССЛЕДОВАНИЙ  
К ПРАКТИЧЕСКОМУ ПРИМЕНЕНИЮ**

**Председатели:**

*Проф. Самцов Алексей Викторович*

*Проф. Соколовский Евгений Владиславович*

*К.м.н. Хобейш Марианна Михайловна*

**13.30-14.15**

На перепутье: выбор препарата для системной биологической терапии псориаза

*Проф. Соколовский Евгений Владиславович*

*Проф. Самцов Алексей Викторович*

**14.15-14.45**

Дорогу осилит идущий: отечественный опыт практического применения иксекизумаба – первые результаты и дальнейшие ожидания

*К.м.н. Хобейш Марианна Михайловна, Санкт-Петербург*

**14.45-15.00**

Сессия вопросов и ответов

*Проф. Соколовский Евгений Владиславович,*

*Проф. Самцов Алексей Викторович*

*К.м.н. Хобейш Марианна Михайловна*

**15.00-15.15** ПЕРЕРЫВ, ОСМОТР ВЫСТАВКИ



САНКТ-ПЕТЕРБУРГСКИЕ  
ДЕРМАТОЛОГИЧЕСКИЕ ЧТЕНИЯ

ДЕНЬ 1

САНКТ-ПЕТЕРБУРГСКИЕ  
ДЕРМАТОЛОГИЧЕСКИЕ ЧТЕНИЯ

ДЕНЬ 1



# 24 ОКТЯБРЯ, ЧЕТВЕРГ

## ЗАЛ ЕКАТЕРИНИНСКИЙ 3-4

**11.00-12.30**

СИМПОЗИУМ ПРИ ПОДДЕРЖКЕ КОМПАНИИ САНОФИ  
Не входит в программу НМО, баллы не начисляются

### АТОПИЧЕСКИЙ ДЕРМАТИТ: ОТ НАРУЖНОЙ ТЕРАПИИ – К ТАРГЕТНОЙ БИОЛОГИЧЕСКОЙ

**Председатели:**

*Проф. Самцов Алексей Викторович*  
*Проф. Бакулев Андрей Леонидович*

**11.00-11.15**

Эволюция терапии атопического дерматита  
*Проф. Самцов Алексей Викторович, Санкт-Петербург*

**11.15-11.30**

Два интерлейкина, две мишени и один препарат: разработка новой биологической терапии для лечения атопического дерматита  
*Проф. Кохан Муза Михайловна, Екатеринбург*

**11.30-11.45**

Системная терапия атопического дерматита: почему врачи и пациенты хотят других опций для лечения?  
*Проф. Бакулев Андрей Леонидович, Саратов*

**11.45-12.00**

Результаты применения дупилумаба для лечения атопического дерматита  
*К.м.н. Хобейш Марианна Михайловна, Санкт-Петербург*

**12.00-12.15**

Тяжелый атопический дерматит и бронхиальная астма – применение таргетной терапии с позиции доказательной медицины  
*Д.м.н. Хайрутдинов Владислав Ринатович, Санкт-Петербург*

**12.15-12.30**

Сессия вопросов и ответов

**12.30-13.30** ПЕРЕРЫВ, ОСМОТР ВЫСТАВКИ



# 24 ОКТЯБРЯ, ЧЕТВЕРГ

## ЗАЛ ЕКАТЕРИНИНСКИЙ 3-4

**13.30-15.00**

МОДУЛЬНОЕ ЗАСЕДАНИЕ  
ПРИ ПОДДЕРЖКЕ КОМПАНИЙ СПОНСОРОВ  
Не входит в программу НМО, баллы не начисляются

**Председатели:**

*Проф. Чернова Надежда Ивановна*  
*Д.м.н. Хайрутдинов Владислав Ринатович*

**13.30-13.45**

Клинический случай: терапия тяжелого атопического дерматита таргетным биологическим препаратом  
*Свечникова Елена Владимировна, Москва*  
При поддержке компании Санофи

**13.45-14.00**

Если герпес часто возвращается – есть ли решение?  
*Проф. Чернова Надежда Ивановна, Москва*  
При поддержке компании Тева

**14.00-14.15**

Артифициальные дерматиты. Секреты диагностики и лечения  
*К.м.н. Котрехова Любовь Павловна*  
При поддержке компании Байер

**14.15-14.30**

Иммунные механизмы воспаления и оптимизация терапии псориаза  
*Д.м.н. Хайрутдинов Владислав Ринатович, Санкт-Петербург*  
При поддержке компании Джонсон&Джонсон

**14.30-14.45**

Нарушения репродуктивного здоровья и инфекции: роль условно патогенных микроорганизмов  
*Проф. Соколовский Евгений Владиславович, Санкт-Петербург*  
При поддержке компании Астеллас

**14.45-15.00**

Обсуждение

**15.00-15.15** ПЕРЕРЫВ, ОСМОТР ВЫСТАВКИ



# 24 ОКТЯБРЯ, ЧЕТВЕРГ

## ЗАЛ ЕКАТЕРИНИНСКИЙ 3-4

15.15-16.45

СЕКЦИОННОЕ ЗАСЕДАНИЕ  
ДЕРМАТОЛОГИЯ

**Председатели:**

*Проф. Красносельских Татьяна Валерьевна*  
*Проф. Аравийская Елена Александровна*

15.15-15.30

Эффективная терапия пиодермий: современные тренды  
*Проф. Аравийская Елена Александровна, Санкт-Петербург*

15.30-15.45

Прорыв в хирургической терапии витилиго. Иммунологические факторы, определяющие эффективность трансплантации аутологичных меланоцитов при витилиго  
*К.м.н. Касымханова Алия Айдарбековна,*  
*Шымкент, Казахстан*

15.45-16.00

Улучшение качества жизни пациентов с атопическим дерматитом  
*Проф. Заславский Денис Владимирович, Санкт-Петербург*

16.00-16.15

Нейросифилис сегодня: следует ли пересмотреть подходы к диагностике и лечению  
*Проф. Красносельских Татьяна Валерьевна, Манашева Е.Б., Санкт-Петербург*

16.15-16.30

Инфекция и заболевания кожи – две стороны одной медали  
*К.м.н. Котрехова Любовь Павловна, Санкт-Петербург*

16.30-16.45

Оценка риска развития псориаза у лиц с наследственной предрасположенностью  
*Проф. Шнайдер Дмитрий Александрович, Саратов*

# 24 ОКТЯБРЯ, ЧЕТВЕРГ

## ЗАЛ ЕКАТЕРИНИНСКИЙ 3-4

16.45-18.15

ШКОЛА  
АКНЕ И РОЗАЦЕА – В ФОКУСЕ ЭКСПЕРТОВ  
АКТУАЛЬНЫЕ ВОПРОСЫ

**Председатель:**

*Проф. Соколовский Евгений Владиславович*

**Сопредседатели:**

*Проф. Самцов Алексей Викторович*  
*Проф. Бакулев Андрей Леонидович*  
*Проф. Аравийская Елена Александровна*

16.45-17.10

Современные представления об этиологии, патогенезе и эпидемиологии акне и розацеа  
*Проф. Самцов Алексей Викторович, Санкт-Петербург*

17.10-17.35

Что нового в клинике, диагностике и дифференциальной диагностике акне и розацеа?  
*Проф. Бакулев Андрей Леонидович, Саратов*

17.35-18.15

Оптимизация терапии и уход за кожей лица при акне и розацеа – актуальные моменты  
*Проф. Аравийская Елена Александровна, Санкт-Петербург*







# 25 ОКТЯБРЯ, ПЯТНИЦА ЗАЛ АЛЕКСАНДРОВСКИЙ 1-2

10.00-11.30

ШКОЛА АКНЕ.

**МЕЖДИСЦИПЛИНАРНЫЕ АСПЕКТЫ АКНЕ.**

УЧАСТВУЮТ ЭКСПЕРТЫ

В ОБЛАСТИ ДЕРМАТОВЕНЕРОЛОГИИ И КОСМЕТОЛОГИИ

**Председатели:**

*Д.м.н. Хайрутдинов Владислав Ринатович*

*К.м.н. Смирнова Ирина Олеговна*

10.00-10.30

Патогенетический принцип терапии и влияние на прогноз течения акне

*К.м.н. Смирнова Ирина Олеговна, Санкт-Петербург*

10.30-11.00

Пациент как основа выбора терапии акне (с разбором клинических случаев пациентов 12+)

*Д.м.н. Хайрутдинов Владислав Ринатович, Санкт-Петербург*

11.00-11.30

Слагаемые эффективности терапии акне

*Шин Наталья Валентиновна, Санкт-Петербург*

11.30 – 11.45

ПЕРЕРЫВ, ОСМОТР ВЫСТАВКИ



# 25 ОКТЯБРЯ, ПЯТНИЦА ЗАЛ АЛЕКСАНДРОВСКИЙ 1-2

11.45 – 13.15

ДИСКУССИОННОЕ ЗАСЕДАНИЕ

**КАК ПОВЫСИТЬ ПРИВЕРЖЕННОСТЬ ДОЛГОСРОЧНОЙ ТЕРАПИИ СИСТЕМНЫМ ИЗОТРЕТИНОИНОМ**

**Модераторы:**

*Проф. Аравийская Елена Александровна*

*Проф. Бакулев Андрей Леонидович*

*Проф. Самцов Алексей Викторович*

ВОПРОСЫ ДЛЯ ОБСУЖДЕНИЯ:

-Современные тенденции назначения системного изотретиноина

-Эффективный мониторинг терапии изотретиноином

-Повышение переносимости лечения и контроль над нежелательными явлениями

13.15– 14.00

ПЕРЕРЫВ, ОСМОТР ВЫСТАВКИ

14.00 – 15.30

ДИСКУССИОННОЕ ЗАСЕДАНИЕ

**РОЛЬ ТЕРМАЛЬНОЙ ВОДЫ В ДЕРМАТОЛОГИИ: СТАРОЕ И НОВОЕ ПРОЧТЕНИЕ**

**Модераторы:**

*Проф. Аравийская Елена Александровна*

*Проф. Соколовский Евгений Владиславович*





# 25 ОКТЯБРЯ, ПЯТНИЦА

## ЗАЛ АЛЕКСАНДРОВСКИЙ 1-2

15.30– 17.00

ДИСКУССИОННОЕ ЗАСЕДАНИЕ

**ЗАБОЛЕВАНИЯ ВОЛОС У ДЕТЕЙ И ПОДРОСТКОВ**

Заседание Русского общества исследования волос (RHRS)

**Председатели:**

*Силюк Татьяна Валентиновна*

*Дорошкевич Андрей Романович*

**Спикеры:**

*Силюк Татьяна Валентиновна*

*Дорошкевич Андрей Романович*

*Леденцова Светлана Сергеевна*

*Гончаренко Николай Николаевич*

*Ибатуллина Айгуль Ришатовна*

Волосы – как они формируются?

Потеря волос в младенчестве – повод для беспокойства?

Очаговые формы потери волос:

- врожденная аплазия кожи
- триангулярная алопеция
- гнездная алопеция
- самоиндуцированная потеря волос

Диффузные формы потери волос:

- диффузная форма гнездной алопеции
- синдром потерянного анагена
- синдром короткого анагена
- нарушения структуры волос

Андрогенетическая алопеция и рубцовые алопеции – клинические случаи с ранним началом



# 25 ОКТЯБРЯ, ПЯТНИЦА

## ЗАЛ АЛЕКСАНДРОВСКИЙ 3-4

10.00-11.30

СЕКЦИОННОЕ ЗАСЕДАНИЕ

**ДЕРМАТООНКОЛОГИЯ. В ПОМОЩЬ ПРАКТИКУЮЩЕМУ  
ВРАЧУ ДЕРМАТОВЕНЕРОЛОГУ, КОСМЕТОЛОГУ**

**Председатели:**

*К.м.н. Раджабова Замира Ахмедовна*

*К.м.н. Максимова Анна Александровна*

10.00-10.15

Хирургическое лечение немеланомного и меланомного рака кожи

*К.м.н. Раджабова Замира Ахмедовна, Санкт-Петербург*

10.15-10.30

Современная патоморфологическая классификация невусов и меланомы: на какие вопросы может ответить патоморфолог

*К.м.н. Артемьева Анна Сергеевна, Санкт-Петербург*

10.30-10.45

Взаимодействие дерматовенерологов и онкологов – новая возможность ранней диагностики новообразований кожи

*Спиридонов Виктор Ефимович, Минск, Белоруссия*

10.45-11.00

Себорейный кератоз: возможности наружной терапии

*К.м.н. Максимова Анна Александровна, Санкт-Петербург*

11.00-11.15

Криогенные методы лечения рака кожи

*Байкалова Ольга Игоревна, Санкт-Петербург*

11.15-11.30

Обсуждение

11.30 – 11.45

ПЕРЕРЫВ, ОСМОТР ВЫСТАВКИ



# 25 ОКТЯБРЯ, ПЯТНИЦА

## ЗАЛ АЛЕКСАНДРОВСКИЙ 3-4

**11.45-13.30**

СЕКЦИОННОЕ ЗАСЕДАНИЕ  
**ДЕРМАТОЛОГИЯ И КОСМЕТОЛОГИЯ**

*Председатели:*

*Проф. Ключарева Светлана Викторовна*  
*Д.м.н. Летяева Ольга Ивановна*

**11.45-12.00**

Принципы современного ухода за чувствительной кожей  
*Проф. Королькова Татьяна Николаевна, Санкт-Петербург*

**12.00-12.15**

Современные подходы к лечению десквамативных дерматозов волосистой части головы: выбор средств лечебной косметики  
*Проф. Ключарева Светлана Викторовна, Санкт-Петербург*

**12.15-12.30**

Критерии выбора топического препарата в ежедневной клинической практике  
*Д.м.н. Летяева Ольга Ивановна, Челябинск*

**12.30-12.45**

Блефаропластика: подготовка и реабилитация пациентов с учетом типа старения  
*К.м.н. Ромашкина Анастасия Сергеевна, Москва*

**12.45-13.00**

Современные подходы лечения андрогенетической алопеции с использованием аппарата Аква Джет  
*Проф. Ключарева Светлана Викторовна, Санкт-Петербург*

**13.00-13.15**

Дифференциальная диагностика заболеваний с поражением волосистой части головы  
*Проф. Матушевская Елена Владиславовна, Москва*

**13.15-13.30**

Современные представления о лечении атопического дерматита  
*Проф. Самцов Алексей Викторович, Санкт-Петербург*

**13.30- 14.00** ПЕРЕРЫВ, ОСМОТР ВЫСТАВКИ

.....

# 25 ОКТЯБРЯ, ПЯТНИЦА

## ЗАЛ АЛЕКСАНДРОВСКИЙ 3-4

**14.00 – 15.30**

СЕКЦИОННОЕ ЗАСЕДАНИЕ  
**ДЕРМАТООНКОЛОГИЯ.**  
**В ПОМОЩЬ ПРАКТИКУЮЩЕМУ ВРАЧУ**

*Председатели:*

*К.м.н. Максимова Анна Александровна*  
*Кунина Ольга Ивановна*

**14.00-14.15**

Кожная токсичность как побочный эффект при использовании цитостатиков и таргетных препаратов: меры профилактики и коррекции  
*Кунина Ольга Ивановна, Санкт-Петербург*

**14.15-14.30**

Кожные проявления РТПХ: дифференциальная диагностика и лечение  
*К.м.н. Лисукова Елена Владимировна, Санкт-Петербург*

**14.30-14.45**

Кожная токсичность при использовании отдельных групп противоопухолевых лекарственных средств  
*Служев Максим Иванович, Санкт-Петербург*

**14.45-14.55**

Клинический случай  
*К.м.н. Максимова Анна Александровна, Санкт-Петербург*

**14.55-15.05**

Клинический случай  
*Жук Ирина Николаевна, Санкт-Петербург*

**15.05-15.15**

Клинический случай  
*Мимонов Егор Александрович, Санкт-Петербург*

**15.15-15.25**

Клинический случай  
*Мартыненко Дмитрий Владимирович, Санкт-Петербург*

**15.25-15.30**

Обсуждение



САНКТ-ПЕТЕРБУРГСКИЕ  
ДЕРМАТОЛОГИЧЕСКИЕ ЧТЕНИЯ

САНКТ-ПЕТЕРБУРГСКИЕ  
ДЕРМАТОЛОГИЧЕСКИЕ ЧТЕНИЯ

ДЕНЬ 2

ДЕНЬ 2



# 25 ОКТЯБРЯ, ПЯТНИЦА

## ЗАЛ ЕКАТЕРИНИНСКИЙ 1-2

**11.45-13.00**

МОДУЛЬНОЕ ЗАСЕДАНИЕ  
ПРИ ПОДДЕРЖКЕ КОМПАНИЙ СПОНСОРОВ  
Не входит в программу НМО, баллы не начисляются

**Председатели:**

*К.м.н. Котрехова Любовь Павловна*  
*Проф. Матушевская Елена Владиславовна*

**11.45-12.00**

Комбинированная наружная терапия акне. Практические рекомендации  
*Проф. Матушевская Елена Владиславовна, Москва*  
При поддержке компании Акрихин

**12.00-12.15**

Онихомикоз. Рациональный выбор топического антимикотика  
*Проф. Заславский Денис Владимирович, Санкт-Петербург*  
При поддержке компании Сандоз

**12.15-12.30**

Герпес. О чем молчат миллионы...  
*Михайлова Татьяна Леонидовна, Москва*  
При поддержке компании ГлаксоСмитКляйн Трейдинг

**12.30-12.45**

Дерматомикозы. От свойств возбудителей к клиническим проявлениям и эффективной терапии  
*К.м.н. Котрехова Любовь Павловна, Санкт-Петербург*  
При поддержке компании Сандоз

**12.45-13.00**

Обсуждение

**13.00- 14.00** ПЕРЕРЫВ, ОСМОТР ВЫСТАВКИ



# 25 ОКТЯБРЯ, ПЯТНИЦА

## ЗАЛ ЕКАТЕРИНИНСКИЙ 1-2

**14.00 – 15.30**

СЕКЦИОННОЕ ЗАСЕДАНИЕ  
**ДЕРМАТОЛОГИЯ**

**Председатели:**

*Доц. Пирятинская Вера Андреевна,*  
*Проф. Горланов Игорь Александрович*

**14.00-14.15**

Принципы терапии зудящих дерматозов  
*Проф. Самцов Алексей Викторович, Санкт-Петербург*

**14.15-14.30**

Теория и практика ведения детей, больных атопическим дерматитом  
*Проф. Горланов Игорь Александрович, Санкт-Петербург*

**14.30-14.45**

Редкий случай пигментной крапивницы в практике дерматолога  
*Доц. Пирятинская Вера Андреевна, Белова Е.А., Смирнова О.Н., Карякина Л.А., Санкт-Петербург*

**14.45-15.00**

Клинические варианты течения красной волчанки  
*Проф. Биткина Оксана Анатольевна, Нижний Новгород*

**15.00-15.15**

Стратегия терапии аллергодерматоза  
*Ибраева Торгын Берикжановна,*  
*Семей, Казахстан*

**15.15-15.30**

Новые возможности в терапии средне-тяжелого и тяжелого псориаза  
*Проф. Бакулев Андрей Леонидович, Саратов*  
При поддержке компании Джонсон&Джонсон  
Не входит в программу НМО, баллы не начисляются





# 25 ОКТЯБРЯ, ПЯТНИЦА

## ЗАЛ ЕКАТЕРИНИНСКИЙ 3-4

10.00-11.30

СИМПОЗИУМ ПРИ ПОДДЕРЖКЕ КОМПАНИИ БАЙЕР  
Не входит в программу НМО, баллы не начисляются

### ТРИ ШАГА К УСПЕХУ В ТЕРАПИИ ИНФИЦИРОВАННЫХ ДЕРМАТОЗОВ

**Председатели:**

*Проф. Аравийская Елена Александровна,*  
*Проф. Соколовский Евгений Владиславович*  
*Проф. Кохан Муза Михайловна*

Диалог двух профессоров: современный взгляд на проблему инфицированных дерматозов

*Проф. Аравийская Елена Александровна, Санкт-Петербург*  
*Проф. Соколовский Евгений Владиславович, Санкт-Петербург*

Anamnesis vitae пациента, как дополнительный критерий выбора терапии  
*Проф. Кохан Муза Михайловна, Екатеринбург*

11.30 – 11.45 ПЕРЕРЫВ, ОСМОТР ВЫСТАВКИ



# 25 ОКТЯБРЯ, ПЯТНИЦА

## ЗАЛ ЕКАТЕРИНИНСКИЙ 3-4

11.45 – 13.15

СИМПОЗИУМ ПРИ ПОДДЕРЖКЕ КОМПАНИИ САНОФИ  
Не входит в программу НМО, баллы не начисляются

### НОВЫЙ ВЗГЛЯД НА ПРОБЛЕМУ АТОПИИ. СОВРЕМЕННЫЕ ПОДХОДЫ К ТЕРАПИИ ТЯЖЕЛОГО АТОПИЧЕСКОГО ДЕРМАТИТА

**Председатели:**

*Проф. Соколовский Евгений Владиславович*  
*К.м.н. Хобейш Марианна Михайловна*

11.45-12.05

Ожидания от таргетной терапии тяжелого атопического дерматита с точки зрения многолетнего опыта применения биологической терапии в дерматологии  
*К.м.н. Хобейш Марианна Михайловна, Санкт-Петербург*

12.05-12.25

Атопический дерматит как нарушение иммунного ответа: взгляд аллерголога-иммунолога  
*Д.м.н. Хайрутдинов Владислав Ринатович, Санкт-Петербург*

12.25-12.45

Решение 3 основных проблем при выборе терапии для пациентов с тяжелым атопическим дерматитом: эффективность лечения, безопасность, соблюдение пациентом рекомендаций  
*Проф. Монахов Константин Николаевич, Санкт-Петербург*

12.45-13.05

Специальный гость: спикер из Барселоны. Опыт биологической терапии атопического дерматита в Испании: чему мы научились?  
*Prof. Ana Maria Giménez-Arnau, Барселона, Испания*

13.05-13.15

Сессия вопросов и ответов

13.15– 14.00 ПЕРЕРЫВ, ОСМОТР ВЫСТАВКИ





# 25 ОКТЯБРЯ, ПЯТНИЦА

## ЗАЛ ЕКАТЕРИНИНСКИЙ 3-4

14.00 – 15.30

МОДУЛЬНОЕ ЗАСЕДАНИЕ  
ПРИ ПОДДЕРЖКЕ КОМПАНИЙ СПОНСОРОВ  
Не входит в программу НМО, баллы не начисляются

**Председатели:**

*Проф. Самцов Алексей Викторович*

*Проф. Бакулев Андрей Леонидович*

14.00-14.30

Еще один ингибитор ИЛ-17 или глоток воздуха для пациентов с псориазом?

*Проф. Бакулев Андрей Леонидович, Саратов*

При поддержке компании Биокад

14.30-14.45

Качество жизни больных тяжелым атоическим дерматитом.

Что может изменить биологическая терапия?

*Проф. Самцов Алексей Викторович, Санкт-Петербург*

При поддержке компании Санофи

14.45-15.00

Особенности и преимущества Цертолизумаба Пэгола в лечении псориаза.

Ведение пациенток репродуктивного возраста

*К.м.н. Хобейш Марианна Михайловна, Санкт-Петербург*

При поддержке компании ЮСБ

15.00-15.15

Современные аспекты топической терапии атоического дерматита

*Проф. Заславский Денис Владимирович, Санкт-Петербург*

При поддержке компании Акрихин

15.15-15.30

Псориаз: возможен ли контроль над иммунным воспалением?

*Д.м.н. Хайрутдинов Владислав Ринатович, Санкт-Петербург*

При поддержке компании Лилли Фарма

# 25 ОКТЯБРЯ, ПЯТНИЦА

## ЗАЛ ЕКАТЕРИНИНСКИЙ 3-4

15.30-17.00

СЕМИНАР ПО ДЕРМАТОСКОПИИ  
**ДИАЛОГ ДЕРМАТОЛОГА И ОНКОЛОГА. КАЛЕЙДОСКОП  
КЛИНИЧЕСКИХ СЛУЧАЕВ**

**Лекторы:**

*К.м.н. Зинькевич Максим Вячеславович, Санкт-Петербург*

*Крылов Александр Владимирович, Санкт-Петербург*



САНКТ-ПЕТЕРБУРГСКИЕ  
ДЕРМАТОЛОГИЧЕСКИЕ ЧТЕНИЯ



САНКТ-ПЕТЕРБУРГСКИЕ  
ДЕРМАТОЛОГИЧЕСКИЕ ЧТЕНИЯ

ДЕНЬ 2

ДЕНЬ 2



# 26 ОКТЯБРЯ, СУББОТА ЗАЛ АЛЕКСАНДРОВСКИЙ 1

10.30 – 13.00  
ПОСЕЩЕНИЕ БЕСПЛАТНОЕ

## ТВОРЧЕСКАЯ ПЛОЩАДКА ГЕНЕТИЧЕСКИЕ АСПЕКТЫ ЗАБОЛЕВАНИЙ С ПОРАЖЕНИЕМ КОЖИ. ЧТО ДОЛЖЕН ЗНАТЬ ВРАЧ-ДЕРМАТОЛОГ?

### Модераторы:

*Проф. Ларионова Валентина Ильинична*  
*Зарецкий Андрей Ростиславович*

Наследственные заболевания с поражением кожи.  
Диагностика, лечение, профилактика  
*Проф. Ларионова Валентина Ильинична, Санкт-Петербург*

Молекулярные основы онкологических заболеваний с поражением кожи.  
Генетические тесты и их роль в выборе лечения  
*Зарецкий Андрей Ростиславович, Москва*

Наследственные заболевания с образованием опухолей в практике  
врача-дерматолога. Клинические проявления.  
Роль генетических тестов в диагностике и выборе лечения  
*Проф. Ларионова Валентина Ильинична, Санкт-Петербург*



# 26 ОКТЯБРЯ, СУББОТА ЗАЛ ЕКАТЕРИНИНСКИЙ 4

10.00 -16.30  
ПОСЕЩЕНИЕ ПЛАТНОЕ

## КУРС ПО ТРИХОСКОПИИ ОБРАЗОВАТЕЛЬНЫЙ КУРС РУССКОГО ОБЩЕСТВА ИССЛЕДОВАНИЯ ВОЛОС И ШКОЛЫ ТРИХОЛОГИИ ТАТЬЯНЫ СИЛЮК

### Лекторы:

*Силюк Татьяна Валентиновна*  
*Дорошкевич Андрей Романович*

Трихоскопия – зачем и как?

Основные трихоскопические структуры

Очаговые формы нерубцовой потери волос:

- гнездная алопеция
- трихотилломания и редкие формы самоиндуцированной потери волос
- тракционная алопеция
- микозы скальпа

.....  
ответы на вопросы – 30 мин  
.....

Очаговые формы рубцовой алопеции:

- фолликулярная форма плоского лишая и ее варианты
- дискоидная форма красной волчанки
- декальвирующий фолликулит и рассекающий целлюлит
- очаговая склеродермия
- эрозивный пустулезный дерматоз

Диффузные формы потери волос:

- андрогенетическая алопеция
- телогеновое выпадение волос: острое и хроническое

.....  
Перерыв – 1 час  
.....



26 ОКТЯБРЯ, СУББОТА

ЗАЛ ЕКАТЕРИНИНСКИЙ 4

КУРС ПО ТРИХОСКОПИИ  
ОБРАЗОВАТЕЛЬНЫЙ КУРС  
РУССКОГО ОБЩЕСТВА ИССЛЕДОВАНИЯ ВОЛОС  
И ШКОЛЫ ТРИХОЛОГИИ ТАТЬЯНЫ СИЛЮК  
(ПРОДОЛЖЕНИЕ)

Классические воспалительные заболевания скальпа:

- себорейный дерматит
- псориаз

Патология стержня волоса

.....  
ответы на вопросы - 30 мин  
.....

Редкие формы алопеций и новые болезни:

- скрытая форма гнездовой алопеции(alopescia areata incognita) и диффузная форма гнездовой алопеции (alopescia areata diffusa)
- фиброзная алопеция АГА-паттерна (FAPD)
- красный скальп (red scalp)

Трихоскопия – что может ввести в заблуждение?

Трихоскопическая энигма - проверь себя!

.....  
Вручение именных сертификатов  
.....



ПОЛЕЗНАЯ  
ИНФОРМАЦИЯ



# НМО

КОНФЕРЕНЦИЯ  
«САНКТ-ПЕТЕРБУРГСКИЕ ДЕРМАТОЛОГИЧЕСКИЕ ЧТЕНИЯ»  
И СЕМИНАР ПО ДЕРМАТОСКОПИИ

СООТВЕТСТВУЮТ ТРЕБОВАНИЯМ КООРДИНАЦИОННОГО  
СОВЕТА ПО РАЗВИТИЮ НЕПРЕРЫВНОГО МЕДИЦИНСКОГО  
ОБРАЗОВАНИЯ МИНИСТЕРСТВА ЗДРАВООХРАНЕНИЯ  
РОССИЙСКОЙ ФЕДЕРАЦИИ:

Конференция (24-26 октября) – \_\_ кредитов

*Целевая аудитория:* дерматовенерология, косметология, терапия,  
лечебное дело, общая врачебная практика (семейная медицина),  
организация здравоохранения и общественное здоровье

Семинар по дерматоскопии (26 октября) – \_\_ кредитов

*Целевая аудитория:* дерматовенерология, косметология, лечебное дело

## КАК ПОЛУЧИТЬ КРЕДИТНЫЕ ЕДИНИЦЫ?



1. Зарегистрироваться на конференции и получить бейдж со штрих-кодом



2. Ежедневно лично отмечать время прихода и ухода на стойке регистрации



3. В течение 20 рабочих дней после окончания конференции по указанному Вами при регистрации электронному адресу Вы получите именное свидетельство с индивидуальным кодом и указанием количества кредитов



4. Зарегистрироваться и открыть личный кабинет на сайте [www.sovetnmo.ru](http://www.sovetnmo.ru), зайти в раздел «План обучения» и ввести код, указанный в свидетельстве

### ВАЖНО!

Если не будет зафиксирована хотя бы одна из точек (приход/уход), НЕ ЗАСЧИТЫВАЕТСЯ ВЕСЬ ДЕНЬ

# Памятка докладчику

Просьба соблюдать временной регламент в соответствии с утвержденной программой.

Демонстрационный материал необходимо предоставить в формате Microsoft Office Power Point (версия 2007 и выше).

Рекомендуемое соотношение сторон изображения - 16:9.

Если демонстрационный материал содержит видео файлы, они должны быть сохранены отдельно в формате AVI.

В конференц-зале докладчикам для выступления будет предоставлено демонстрационное оборудование и пульт для самостоятельного переключения слайдов презентаций.

На носителе, предоставленном в оргкомитет, во избежание задержек загрузки, нежелательно присутствие материалов, не относящихся к выступлению

Просим Вас заблаговременно предоставить материал в конференц-зал, в котором будет Ваш доклад. Во время работы заседания и показа презентаций никакие материалы загружаться не будут.

Использование собственного оборудования для демонстрации презентаций не допускается во избежание проблем с воспроизведением и рисков нарушения расписания секций.

Все изменения, включая замену докладчика, должны быть согласованы с оргкомитетом.



**МЕСТО ПРОВЕДЕНИЯ  
КОНФЕРЕНЦИИ И ВЫСТАВКИ**  
Отель «Краун Плаза  
Санкт-Петербург Аэропорт»  
**2-Й ЭТАЖ**



**ПАРТНЕРЫ  
КОНФЕРЕНЦИИ**





## ЭКСКЛЮЗИВНЫЙ ПАРТНЕР

### Санофи

125009, Москва

Тверская ул., д. 22

Тел.: +7 495 721 14 00

Факс: +7 495 721 14 11

www.sanofi-aventis.ru



*Санофи – глобальная биофармацевтическая компания, деятельность которой направлена на удовлетворение потребностей пациентов во всём мире. Компания представлена в 100 странах на пяти континентах, в ней работают около 110 000 сотрудников в мире. Санофи присутствует в России с 1970 г. и предлагает пациентам обширный портфель оригинальных лекарственных средств, дженериков и безрецептурных препаратов в ключевых терапевтических областях (сахарный диабет, онкология, сердечно-сосудистые заболевания, внутренние болезни, тромбозы, редкие заболевания и рассеянный склероз), а также человеческие вакцины.*



ОБЩИЕ УСИЛИЯ

ОБЩИЙ УСПЕХ

## ДУПИКСЕНТ – ПЕРВЫЙ И ЕДИНСТВЕННЫЙ ТАРГЕТНЫЙ БИОЛОГИЧЕСКИЙ ПРЕПАРАТ ДЛЯ ТЕРАПИИ НЕКОНТРОЛИРУЕМОГО АТОПИЧЕСКОГО ДЕРМАТИТА СРЕДНЕТЯЖЕЛОГО И ТЯЖЕЛОГО ТЕЧЕНИЯ<sup>\*1,2</sup>

- » Подавляет действие одновременно двух ключевых цитокинов ИЛ-4 и ИЛ-13 – медиаторов воспаления, лежащего в основе atopического дерматита<sup>2</sup>
- » Способствует уменьшению зуда, стойкому очищению кожи и длительному контролю над заболеванием<sup>\*\*3-4</sup>
- » Благоприятный профиль безопасности: частота нежелательных явлений сопоставима с плацебо<sup>4-5</sup>

\*Первый и единственный препарат, зарегистрированный к медицинскому применению на территории РФ. Под неконтролируемым atopическим дерматитом среднетяжелого и тяжелого течения подразумевается недостаточный ответ на терапию топическими лекарственными препаратами или в случае, когда такие препараты не рекомендованы к применению.

\*\*39% пациентов в группе дупилумаба достигли чистой или почти чистой кожи уже через 16 недель терапии, по сравнению с 12% пациентов в контрольной группе (P<0,0001). Через 52 недели терапии 51% и 13% пациентов в группе дупилумаба и в контрольной группе соответственно (P<0,0001) отметили снижение пиковой интенсивности кожного зуда на 4 балла и более при оценке по 11-балльной нумерологической шкале<sup>4</sup>.

#### Литература:

1. Инструкция по медицинскому применению лекарственного препарата Дупиксент® (дупилумаб), регистрационный номер ЛП-005440 от 04.04.2019. 2. Gandhi NA, et al. Nat Rev Drug Discov. 2016;15(1):35-50.
3. Simpson EL et al. N Engl J Med. 2016; 375(24): 2335-2348. 4. Blauvelt A et al. Lancet. 2017; 389: 2287-2303. 5. Han Y, Chen Y et al. J Allergy Clin Immunol. 2017 Sep;140(3):888-891

Перед назначением ознакомьтесь с полной инструкцией по применению. Краткая инструкция по медицинскому применению лекарственного препарата Дупиксент® (дупилумаб). Регистрационный номер ЛП-005440 от 04.04.2019. Лекарственная форма: раствор для подкожного введения. Фармакологические свойства: дупилумаб – человеческое моноклональное антитело (подтип IgG4) к α-субъединице рецептора интерлейкина-4. Фармакотерапевтическая группа: ингибиторы интерлейкина. Код АТХ: D11AH05. Показания к применению: препарат Дупиксент® показан для лечения atopического дерматита среднетяжелого и тяжелого течения в монотерапии или совместно с топическими кортикостероидами у взрослых пациентов при недостаточном ответе на терапию топическими лекарственными препаратами или в случае, когда такие препараты не рекомендованы к применению, в качестве дополнительной поддерживающей терапии бронхиальной астмы среднетяжелого и тяжелого течения у пациентов старше 12 лет с эозинофильной фенололом или гормонозависимой бронхиальной астмой. Противопоказания: повышенная чувствительность к активному веществу или любому вспомогательному компоненту препарата; детский возраст до 18 лет у пациентов с atopическим дерматитом среднетяжелого и тяжелого течения и детский возраст до 12 лет у пациентов со среднетяжелой или тяжелой бронхиальной астмой в связи с неустановленными эффективностью и безопасностью применения у данных возрастных групп. С осторожностью: при беременности (только если ожидаемая польза превышает потенциальный риск для плода). Способ применения и дозы: лечение препаратом Дупиксент® должно назначаться и проводиться под контролем специалистов, имеющих опыт диагностики и лечения atopического дерматита и/или бронхиальной астмы соответственно показаниям. Препарат Дупиксент® вводят подкожно. Рекомендуемая доза препарата Дупиксент® для лечения atopического дерматита среднетяжелого и тяжелого течения у взрослых пациентов состоит из нагрузочной дозы 600 мг и введения далее поддерживающей дозы 300 мг каждые две недели; для лечения бронхиальной астмы среднетяжелого и тяжелого течения у пациентов старше 12 лет – нагрузочная доза 400 мг и далее 200 мг каждые две недели; для лечения гормонозависимой бронхиальной астмы у пациентов старше 12 лет или бронхиальной астмы с сопутствующим atopическим дерматитом среднетяжелого или тяжелого течения, при котором показано применение препарата Дупиксент®, – нагрузочная доза 600 мг и далее 300 мг каждые две недели. Побочное действие: наиболее частыми нежелательными реакциями, которые наблюдались в клинических исследованиях у пациентов с atopическим дерматитом среднетяжелого и тяжелого течения, были конъюнктивит бактериальной, аллергической и неясной этиологии, реакции в месте инъекции, герпес ротовой полости, эозинофилия, простой герпес, блефарит, зуд в глазах, синдром сухого глаза; наиболее частыми нежелательными реакциями, которые наблюдались в клинических исследованиях у пациентов со среднетяжелой и тяжелой бронхиальной астмой, были эритема, отек и зуд в месте инъекции.



SANOFI GENZYME



Для работников здравоохранения,  
Представительство АО «Санофи-эвентис груп» (Франция) 125009, Москва, ул. Тверская, д. 22.  
Тел.: (495) 721-14-00, факс: (495) 721-14-11, www.sanofi.ru  
SANOFI.DUP.19.04.6010 Апрель 2019г.

Дупиксент  
(дупилумаб)





## ПОЧЕТНЫЙ ПАРТНЕР

Акрихин, АО  
105064, Москва  
ул. Земляной Вал, д. 9  
Бизнес-центр «СИТИДЕЛ»  
Тел.: +7 495 721 36 97  
Факс: +7 495 723 72 82  
E-mail: info@akrikhin.ru  
www.akrikhin.ru



Дерматологическая группа лекарственных препаратов «АКРИХИНа» – наиболее динамично растущее направление продуктового портфеля компании. «АКРИХИН» входит в топ-5 компаний по объему продаж в сегменте дерматологических препаратов в России. Компания создала дерматологическое направление в 2002 году. Это лекарственные средства для терапии таких заболеваний кожи как: атопический и аллергический дерматиты, экземы, псориаз, микозы кожи, акне, розацеа и другие. «АКРИХИН» ежегодно пополняет линейку дерматологических средств новыми продуктами. Для этого компания занимается активной исследовательской деятельностью по модификации действующих веществ (микронизация) и созданию новых эффективных лекарственных средств, отвечающих потребностям российской системы здравоохранения. Большинство дерматологических продуктов компании имеют запатентованные основы, которые дополняют лечебное действие активных ингредиентов и оказывают дополнительные, важные для пациентов эффекты, повышая приверженность к терапии.



линейка инновационной<sup>1</sup> эмоментной косметики с комплексом **Омега 3•6•9** для ухода за сухой, раздраженной и атопичной кожей взрослых и детей с первых дней жизни



### Комплексное действие

1. Успокаивающее действие на раздраженную кожу<sup>2</sup>
2. Увлажнение кожи и снижение трансэпидермальной потери влаги<sup>3</sup>
3. Поддержание защитных свойств кожи<sup>4</sup>
4. Восстановление эпидермального барьера и восполнение дефицита межклеточных липидов<sup>5</sup>

1. В результате анализа состава эмоментных косметических продуктов Sensaderm, Эмолиум, Цераве, Локобейз, Липобейз, Липикар, Mustela можно сделать следующие выводы – косметика Sensaderm имеет уникальный, инновационный состав, так как в отличие от других эмоментных средств содержит в составе высоко содержание полиненасыщенных незаменимых жирных кислот Омега 3•6•9 – биологически активные липиды, необходимые для синтеза керамидов в эпидермисе, которые обеспечивают увлажнение кожи, восстановление гидролипидной пленки и снижение ТЭП воды. 2. Пантенол и аллантоин успокаивают раздраженную и гиперчувствительную кожу. Листок-вкладыш Sensaderm крем, Sensaderm специальный крем, Sensaderm эмульсия для тела, 3. Omega butter, мочевины, натрия гиалуронат, Листок-вкладыш Sensaderm крем, Sensaderm специальный крем, Sensaderm эмульсия для тела, 4. Триглицериды каприновой и каприловой кислоты, Листок-вкладыш Sensaderm крем, Sensaderm специальный крем, Sensaderm эмульсия для тела, 5. Масло каноло и масло ши, Листок-вкладыш Sensaderm крем, Sensaderm специальный крем, Sensaderm эмульсия для тела.



## ПОЧЕТНЫЙ ПАРТНЕР

### Лаборатории Vichy

119180, Москва  
4-й Голутвинский пер., д. 1/8, стр. 1-2  
Тел.: + 7 495 258 31 91  
Факс: + 7 495 725 63 32  
www.vichyconsult.ru



Марка Vichy, основанная врачом Проспером Аллером в 1931 году является одним из первых брендов дерматокосметики в аптеке. Основным компонентом, обеспечивающий уникальность средств Vichy, – Термальная вода VICHY, которая образуется в вулканическом регионе в центре Франции, на территории региона Овернь. Природные условия этого региона обеспечивают уникальность и неповторимость состава термальной воды Vichy: она содержит 15 минералов и способна препятствовать изменению уровня PH кожи под воздействием внешних негативных факторов.

Приоритетом бренда Vichy всегда являлась эффективность и безопасность продукции, о чем свидетельствуют многочисленные тесты и исследования, проводимые маркой. Также бренд уделяет особое внимание текстурам выпускаемых средств, что способствует приверженности пациентов к их применению. Дерматокосметика VICHY подходит даже для чувствительной кожи, а широкий ассортимент средств адаптирован для разных типов кожи.

### Дерматологическая лаборатория La Roche-Posay

119180, Москва  
4-й Голутвинский пер., д. 1/8, стр. 1-2  
Тел.: + 7 495 258 31 91  
Факс: + 7 495 725 63 32  
www.laroche-posay.ru



Дерматологическая Лаборатория La Roche-Posay тесно сотрудничает более чем с 25 000 дерматологов во всем мире и является маркой №1 по рекомендации дерматологов в России\*. Средства марки созданы на основе Термальной воды La Roche-Posay с уникально высоким содержанием Селена (60мг/л), отвечают высоким требованиям эффективности и безопасности и позволяют улучшить качество жизни пациентов. Тщательно отобранные компоненты повышают эффективность медикаментозной терапии различных заболеваний кожи. Минималистичные формулы обеспечивают высокую переносимость средств даже у пациентов с очень чувствительной кожей.

\* Среди косметических средств для ухода за кожей на основании проведенного АО «Астон Консалтинг» опроса врачей-дерматологов и косметологов в период с 15 апреля по 31 мая 2019 г. в городах Москва, Санкт-Петербург, Воронеж, Нижний Новгород, Самара, Казань, Краснодар, Ростов-на-Дону, Екатеринбург, Челябинск, Новосибирск, Красноярск, Уфа. Размер выборки: 300 дерматологов и косметологов.

### CeraVe

119180, Москва  
4-й Голутвинский пер., д. 1/8, стр. 1-2  
Тел.: + 7 495 258 31 91  
Факс: + 7 495 725 63 32  
www.cerave.ru



Марка CeraVe – это новое поколение средств, разработанных ведущими дерматологами США в 2005 году.

Специально подобранная комбинация керамидов в составе средств CeraVe доказано восстанавливает гидролипидный барьер кожи, а запатентованная маркой технология MVE (Multi-Vesicular Emulsion) обеспечивает последовательное высвобождение активных компонентов и пролонгированный эффект.

Все средства марки содержат гиалуроновую кислоту, поддерживающую естественный уровень увлажнения кожи, гипоаллергенны, некомедогенны, без парабенов и отдушек.

Эффективность и безопасность средств CeraVe доказана клиническими исследованиями и подтверждается лидирующими позициями марки в назначениях дерматологов США\*.

\* Источник: IQVIA. Рекомендации дерматологов США с 01.01.2017 по 31.12.2017 в отношении увлажняющих средств для тела. Выборка 1421 дерматологов.







## ПОЧЕТНЫЙ ПАРТНЕР

ГАЛДЕРМА, ООО

125284, Москва

Ленинградский пр., д. 31 А, стр. 1, пом./ком. 1

Тел./факс: +7 495 540 50 17

E-mail: galderma.russia@galderma.com

www.galderma.ru

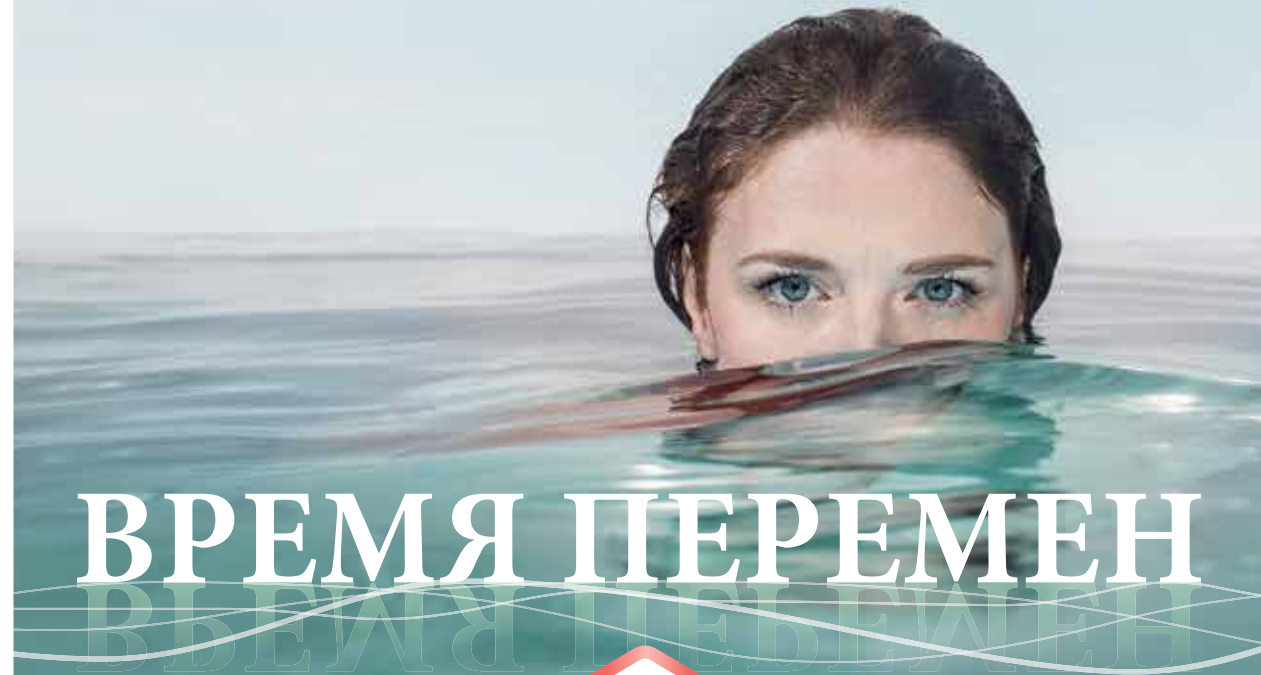


*Galderma была основана в 1981 году как дочернее предприятие компаний Nestle и L'Oreal. На сегодняшний день Galderma является одним из мировых лидеров в производстве лекарственных и косметических средств, а также медицинских изделий для эстетической коррекции. Основные направления деятельности компании – это акне, розацеа, псориаз, онихомикоз, рак кожи, борьба с возрастными изменениями.*

*Продукция компании представлена в более чем 80 странах мира. 19 % от ежегодного дохода инвестируется в разработку новых препаратов.*



ОДИН РАЗ В ДЕНЬ  
**СОЛАНТРА®**  
1% ИВЕРМЕКТИНА КРЕМ



# ВРЕМЯ ПЕРЕМЕН



## КОНЦЕПЦИЯ «ЧИСТОЙ КОЖИ» ПРИ ЛЕЧЕНИИ РОЗАЦЕА («CLEAR» IGA=0)\*

КРАТКАЯ ИНСТРУКЦИЯ ПО МЕДИЦИНСКОМУ ПРИМЕНЕНИЮ КРЕМА СОЛАНТРА® (ИВЕРМЕКТИН 1%)

Перед применением лекарственного препарата ознакомьтесь с полной инструкцией по медицинскому применению

**Лекарственная форма:** крем для наружного применения (ивермектин 1%). **Показания к применению:** Лечение воспалительных поражений кожи при розацеа (папуло-пустулезная форма) у взрослых пациентов. **Способ применения и дозы:** один раз в день на протяжении периода длительностью до 4 месяцев. При необходимости курс лечения можно повторить. При отсутствии улучшения после 3 месяцев применения лечение следует прекратить. Небольшое количество крема (размером с горошину) нанести на кожу каждой из пяти зон лица: лоб, подбородок, нос и щеки. Только для наружного применения. Распределить по всему лицу, избегая попадания в глаза, на губы и слизистые оболочки. Данные о применении препарата у пациентов младше 18 лет отсутствуют. У пациентов с нарушением функции почек и пожилых пациентов коррекция дозы не требуется. **Противопоказания:** Повышенная чувствительность к действующему веществу или любому другому компоненту препарата; Беременность; Период грудного вскармливания;

Детский возраст до 18 лет (безопасность и эффективность препарата для данной возрастной категории не изучалась). **Особые указания и меры предосторожности:** После высыхания лекарственного препарата можно наносить косметические средства. Сразу же после нанесения крема необходимо вымыть руки. У пациентов с тяжелым нарушением функции печени препарат должен применяться с осторожностью. Солантра® содержит: цетиловый спирт и стеариловый спирт, которые могут вызывать местные реакции со стороны кожи (например, контактный дерматит); метилпарагидроксибензоат (E218) и пропиленпарагидроксибензоат (E216), которые могут вызывать аллергические реакции (в т. ч. замедленного типа), пропиленгликоль, который может вызывать раздражение кожи. **Взаимодействие с другими лекарственными средствами:** исследования по изучению взаимодействия препарата с другими лекарственными средствами не проводились. Одновременное применение крема Солантра® с дру-

гими препаратами для наружного и системного применения для лечения розацеа не изучено. Результаты исследований in vitro свидетельствуют о том, что ивермектин преимущественно метаболизируется ферментами цитохрома CYP3A4. Таким образом, следует соблюдать осторожность при одновременном применении ивермектина с мощными ингибиторами CYP3A4, поскольку концентрация препарата в плазме крови может значительно повышаться. **Применение при беременности и в период грудного вскармливания:** препарат не рекомендуется применять в период беременности. Риск для грудного ребенка не может быть исключен. В случае необходимости применения препарата следует проконсультироваться с лечащим врачом для принятия решения о прекращении грудного вскармливания. **Побочное действие:** в клинических исследованиях самые частые нежелательные реакции, как правило, характеризовались легкой или средней степенью тяжести и обычно ослабевали при продолжении терапии. Нежелательные

реакции включают: часто (от  $\geq 1/100$  до  $< 1/10$ ): чувство жжения кожи; нечасто (от  $> 1/1000$  до  $< 1/100$ ): раздражение кожи, зуд, сухость кожи; неизвестно: эритема, контактный дерматит, аллергический дерматит, обострение розацеа, отек лица. **Форма выпуска:** Ламинированная туба 30 г. **Условия отпуска:** по рецепту. **Примечание:** перед началом применения ознакомиться с полным текстом инструкции по медицинскому применению. **Солантра® (крем ивермектина 1%), регистрационный номер: ЛП-003692.**

Претензии потребителей направлять по адресу: ООО «ГАЛДЕРМА» 125284, Москва, Ленинградский проспект, дом 31А, стр.1, эт. 21, пом./ком. 1 Тел.: +7 495 540 50 17



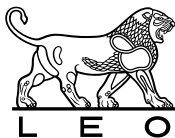






## ПОЧЕТНЫЕ ПАРТНЕРЫ

**ЛЕО Фарма**  
125315, Москва  
Ленинградский пр., д. 72, корп. 2  
Тел.: +7 495 789 11 60  
E-mail: info.ru@leo-pharma.com  
www.leo-pharma.com



*ЛЕО Фарма – это независимая фармацевтическая компания, основанная в 1908 году, в основе деятельности которой лежит исследовательская работа.*

*Сегодня ЛЕО Фарма разрабатывает и производит лекарственные препараты для лечения кожных заболеваний более чем в 100 странах. ЛЕО Фарма стремится повысить качество жизни людей.*

*Компания полностью принадлежит Фонду ЛЕО. Штаб-квартира находится в Дании. Штаб сотрудников насчитывает около 5000 человек.*

*Мы помогаем людям обрести здоровую кожу. Мы стремимся стать предпочтительным партнером дерматологов и повышаем качество жизни людей по всему миру*

*С более подробной информацией можно ознакомиться на сайтах: [www.leo-pharma.ru](http://www.leo-pharma.ru)*

### **BIODERMA**

111123, Москва  
Электродный проезд, д. 8 А, оф. 7  
Тел.: +7 495 644 46 13  
E-mail: info@ru.naos.com  
www.bioderma.ru  
Instagram: @BiodermaRussia  
Facebook: Bioderma Russia  
VKontakte: Bioderma Russia



*При создании всех средств BIODERMA используются принципы экобиологии. Экобиология – общее понятие всех брендов NAOS. Наша основная задача – сохранить целостность экосистемы кожи и защитить ее. Надолго.*

**BIODERMA СОЮЗ ЭКОБИОЛОГИИ И ДЕРМАТОЛОГИИ**  
**BIODERMA БРЕНД NAOS**

*С более подробной информацией можно ознакомиться на сайте.*



## ПОЧЕТНЫЕ ПАРТНЕРЫ

**Лилли Фарма, ООО**  
123112, Москва  
Пресненская наб., д. 10  
Тел.: +7 495 258 50 01  
Факс: +7 495 258 50 05  
www.lilly.ru



*О компании Лилли в России*

*Лилли, один из лидеров в мировом здравоохранении, более 25 лет своего присутствия в России работает на благо российских пациентов и медицинских специалистов. В России Лилли зарегистрировала около 30 препаратов для лечения сахарного диабета, остеопороза, психических расстройств, онкологических и урологических заболеваний. Компания вносит значительный вклад в развитие российского здравоохранения с помощью научных исследований и разработок, передачи технологий, развития партнёрств и образовательных инициатив. Начиная с 2009 года, Лилли в партнёрстве с региональными учреждениями здравоохранения открыла более 50 образовательных центров «Поговорим о диабете», цель которых – повысить эффективность оказания помощи пациентам с сахарным диабетом.*

*В 2006 году Лилли безвозмездно передала компании «Биоком» технологию производства*

*противотуберкулёзного препарата 2-го ряда. В 2013 году он стал первым российским лекарственным препаратом, получившим одобрение Всемирной организации здравоохранения, что открыло для него экспортные возможности.*

*В 2003 году компанией было создано Партнёрство Лилли по борьбе с туберкулезом с множественной лекарственной устойчивостью (МЛУ-ТБ). В рамках Партнёрства Лилли разработала новые модели лечения и поддержки пациентов с МЛУ-ТБ и пожертвовала \$12 млн. для улучшения лечения и контроля туберкулеза в России.*

*В 2012 году Лилли подписала лицензионное соглашение с российским партнёром о разработке и коммерциализации молекулы, предназначенной для лечения алкогольной и других зависимостей. С 2014 года совместно с российским партнёром компания Лилли локализует производство всей линейки человеческих и аналоговых инсулинов на территории Российской Федерации. В 2016 году в России начало работу Партнёрство по развитию программ здравоохранения. В рамках активностей Партнёрством реализуются проекты по предупреждению и борьбе с инфекционными и неинфекционными заболеваниями (МЛУ-ТБ, диабет).*



## ПАРТНЕР

Джонсон & Джонсон, ООО  
121614, Москва  
Крылатская ул., д. 17, корп. 2  
www.jnj.ru



О фармацевтических компаниях Janssen  
Компания Janssen основана в 1953 г. выдающимся ученым, доктором Полом Янссеном, который принимал участие в разработке 80 лекарственных препаратов в области обезболивания, психиатрии, инфекционных заболеваний и гастроэнтерологии, 4 из которых до сих пор находятся в списке основных лекарственных средств ВОЗ.

В 1961 г. компания Janssen вошла в состав Johnson & Johnson – крупнейшего разработчика и производителя продуктов в области здравоохранения. С момента основания было разработано около 180 фармацевтических субстанций.

С 1991 г. компания присутствует в России и предоставляет инновационные решения для лечения наиболее социально значимых заболеваний.

Стремясь стать надежным партнером системы здравоохранения, в России Janssen фокусируется на таких стратегических направлениях, как:

Развитие инноваций в сфере здравоохранения

Передача ноу-хау, знаний и компетенций российским партнёрам

Поддержка пациентов и локального сообщества

Мы – Janssen. Мы работаем в партнерстве со всем миром на благо здоровья каждого. Узнайте больше на [www.janssen.com/russia](http://www.janssen.com/russia). Следите за нами на @JanssenGlobal.



# sPASIbo

## ЗА ДОВЕРИЕ

ВМЕСТЕ ЗА ЧИСТУЮ КОЖУ

## ПЕРВЫЙ И ЕДИНСТВЕННЫЙ ИНГИБИТОР ИЛ23 В РОССИИ<sup>1</sup>

**14%** преимущество препарата Тремфея в сравнении с секукинумабом по доле пациентов с достижением PASI 90 к неделе 48<sup>2</sup>

**28%** преимущество препарата Тремфея в сравнении с адалимумабом по доле пациентов, достигших PASI 90 к неделе 48<sup>3</sup>



PASI – Psoriasis Area and Severity Index (Индекс распространенности и тяжести псориаза). ИЛ – Интерлейкин. иИЛ – ингибитор интерлейкина 17. иФНО – ингибитор фактора некроза опухоли.

**1.** Инструкция по медицинскому применению препарата Тремфея. ЛП – 005686. По данным Государственного реестра лекарственных средств (ГРЛС), <http://grls.rosminzdrav.ru> [Электронный ресурс]. [http://grls.rosminzdrav.ru/Grls\\_View\\_v2.aspx?routingGuid=06e77a3a-e993-4bad-aa90-f28b2de029d36t](http://grls.rosminzdrav.ru/Grls_View_v2.aspx?routingGuid=06e77a3a-e993-4bad-aa90-f28b2de029d36t) Дата доступа 30.09.2019. **2.** Reich K, Armstrong AW, Langley RG, Flavin S, Randazzo B, Li S, Hsu MC, Branigan P, Blauvelt A. Guselkumab versus secukinumab for the treatment of moderate-to-severe psoriasis (ECLIPSE): results from a phase 3, randomised controlled trial. *Lancet*. 2019 Aug 8; pii: S0140-6736(19)31773-8. **3.** Blauvelt A, Papp KA, Griffiths CE, Randazzo B, Wash Y, Shen YK, Li S, Kimball AB. Efficacy and safety of guselkumab, an anti-interleukin-23 monoclonal antibody, compared with adalimumab for the continuous treatment of patients with moderate to severe psoriasis: Results from the phase III, double-blinded, placebo- and active comparator-controlled VOYAGE 1 trial. *J Am Acad Dermatol*. 2017 Mar;76(3):405-417.

### КРАТКАЯ ИНСТРУКЦИЯ ПО МЕДИЦИНСКОМУ ПРИМЕНЕНИЮ ПРЕПАРАТА ТРЕМФЕЯ

**Регистрационный номер:** ЛП-005686. **Торговое наименование:** Тремфея. **Международное непатентованное наименование:** гуселькумаб. **Лекарственная форма:** раствор для подкожного введения. **Фармакотерапевтическая группа:** иммуносупрессоры, ингибиторы интерлейкина. **Показания к применению:** препарат Тремфея показан для терапии бляшечного псориаза средней и тяжелой степени у взрослых пациентов, которым показана системная терапия. **Противопоказания:** тяжелая степень гиперчувствительности к гуселькумабу или любому вспомогательному веществу препарата; клинически значимые активные инфекции (например, активный туберкулез); детский возраст до 18 лет. **Применение при беременности и в период грудного вскармливания:** Способные к деторождению женщины должны использовать эффективные методы контрацепции во время терапии препаратом Тремфея и на протяжении как минимум 12 недель после ее отмены. Данные о применении гуселькумаба у беременных женщин отсутствуют. В качестве меры предосторожности желательно избегать применения препарата Тремфея во время беременности. В настоящее время неизвестно, происходит ли экскреция гуселькумаба в грудное молоко человека. Решение о прекращении грудного вскармливания должно приниматься с учетом пользы грудного вскармливания для младенца и пользы препарата для здоровья матери. Влияние препарата Тремфея на фертильность у человека не оценивалось. **Способ применения и дозы:** Рекомендуемая доза препарата Тремфея составляет 100 мг в виде подкожной инъекции. Вторая инъекция осуществляется через 4 недели после первой, с последующими введениями 1 раз каждые 8 недель. Коррекции дозы у пожилых пациентов не требуется. Исследования препарата Тремфея у пациентов с нарушением функции почек или печени не проводилось. **Побочное действие:** Инфекции верхних дыхательных путей, гастроэнтерит, грибовые инфекции кожи, инфекции, вызываемые вирусом простого герпеса, гиперчувствительность, головная боль, диарея, крапивница, сыпь, артралгия, покраснение кожи в месте инъекции, боль в месте инъекции. **Передозировка:** В случае возникновения передозировки следует наблюдать пациента на предмет жалоб или симптомов побочных действий препарата, и в случае необходимости немедленно начать симптоматическую терапию. **Взаимодействие с другими лекарственными препаратами:** В исследованиях I фазы у пациентов с псориазом средней и тяжелой степени получены данные о малой вероятности возникновения лекарственного взаимодействия гуселькумаба и субстратов различных изоферментов CYP (CYP3A4, CYP2C9, CYP2C19, CYP2D6 и CYP1A2). При совместном применении с субстратами изоферментов CYP450 коррекция дозы гуселькумаба не требуется. Живые вакцины не должны применяться у пациентов, получающих терапию препаратом Тремфея. Эффективность и безопасность применения препарата Тремфея в комбинации с иммуносупрессорами, включая биологические препараты, или в комбинации с фототерапией, не изучались. **Особые указания:** Применение препарата Тремфея может увеличивать риск возникновения инфекций. В случае развития у пациента клинически значимой или серьезной инфекции или при отсутствии ответа на стандартную терапию инфекции, следует проводить тщательное наблюдение за пациентом и отменить терапию препаратом Тремфея до момента разрешения инфекции. Перед началом терапии препаратом Тремфея необходимо обследовать пациентов на предмет наличия туберкулеза. Реакция гиперчувствительности тяжелой степени отмечалась в пострегистрационном периоде применения препарата Тремфея. При возникновении реакций гиперчувствительности тяжелой степени должно быть немедленно прекращено применение препарата Тремфея и инициирована соответствующая терапия. Следует рассмотреть необходимость выполнения всех полагающихся по возрасту пациента прививок, в соответствии с календарем прививок, до начала терапии препаратом Тремфея. У пациентов, получающих терапию препаратом Тремфея, живые вакцины не должны применяться. **Влияние на способность управлять транспортными средствами и механизмами:** Исследования не проводились. **Условия отпуска:** По рецепту. **Производитель:** Силар АТ Хоштрассе 201, 8200 Шаффхаузен, Швейцария. **Владелец регистрационного удостоверения/организация, принимающая претензии потребителей:** ООО «Джонсон & Джонсон», Россия, 121614, г. Москва, ул. Крылатская, д. 17, корп. 2. Контактные телефоны: Тел.: (495) 755-83-57. Факс: (495) 755-83-58.



Данный материал предназначен для распространения в местах проведения медицинских и фармацевтических выставок для специалистов сферы здравоохранения, семинаров, конференций и иных подобных мероприятий.  
Перед назначением препарата ознакомьтесь, пожалуйста, с полной инструкцией по медицинскому применению.



## ПАРТНЕР

**БИОКАД, ЗАО**  
 198515, Санкт-Петербург, Стрельна  
 ул. Связи, д. 34, лит. А  
 Тел.: +7 812 380 49 33  
 Факс: +7 812 380 49 34  
 E-mail: biocad@biocad.ru  
 www.biocad.ru

**BIOCAD**  
 Biotechnology Company

*БИОКАД – ведущая биотехнологическая компания в России, осуществляющая полный цикл разработки таргетных препаратов для целого ряда аутоиммунных заболеваний, включая псориаз и псориатический артрит.*

*Наиболее современной и перспективной разработкой компании БИОКАД в области дерматологии является создание оригинального моноклонального антитела против ИЛ-17. Воздействие на одно из ключевых звеньев в патогенезе псориаза и псориатического артрита сопровождается высокитерапевтическим эффектом. В настоящее время препарат находится на финальном этапе клинических испытаний.*



ОРИГИНАЛЬНЫЙ ИНГИБИТОР ИЛ-17  
 ДЛЯ ТЕРАПИИ ПСОРИАЗА\*

# СВОБОДА СНОВА БЫТЬ СОБОЙ

СПОСОБСТВУЕТ ОЧИЩЕНИЮ КОЖИ  
 И ВОССТАНОВЛЕНИЮ НОГТЕЙ,  
 ЗНАЧИТЕЛЬНО УЛУЧШАЯ КАЧЕСТВО  
 ЖИЗНИ ПАЦИЕНТА

### 85%

пациентов достигли  
 PASI 75 на 12 неделе  
 терапии

### 82%

пациентов достигли  
 почти чистой и чистой  
 кожи по индексу sPGA 0/1

### 52%

относительное изменение  
 индекса NAPSI на 12-й неделе  
 в сравнении со скринингом

**БОЛЕЕ 90% ПАЦИЕНТОВ СОХРАНЯЮТ  
 ОТВЕТ ПО ИНДЕКСУ PASI75  
 СПУСТЯ 1 ГОД ОТ НАЧАЛА ЛЕЧЕНИЯ**

По данным КИ PLANETA (BCD-085-7) Международное многоцентровое сравнительное рандомизированное двойное слепое плацебо-контролируемое клиническое исследование эффективности и безопасности двух режимов введения препарата летакимаб – BCD-085 (ЗАО «БИОКАД», Россия) у больных среднетяжелым и тяжелым вульгарным псориазом на 12-й неделе терапии. Данные в популяции PP (per protocol).

\*среднетяжелых и тяжелых форм вульгарного псориаза

Краткая инструкция по применению препарата Эфлейра® Перед началом применения ознакомьтесь с инструкцией по медицинскому применению препарата Эфлейра®.

Краткое описание препарата Эфлейра®: Летакимаб, раствор для подкожного введения 60 мг/мл РУ № ЛП-005439

Показания к применению:

Лечение бляшечного псориаза среднетяжелой и тяжелой степени у взрослых пациентов, когда показана системная терапия или фототерапия.

Способ применения и дозы: рекомендуемая доза 120 мг в виде двух подкожных инъекций по 1 мл (60 мг) препарата каждая вводится 1 раз в неделю на неделях 0, 1 и 2, затем 1 раз каждые 4 недели, начиная с недели 6.

Противопоказания:

- Гиперчувствительность к летакимабу, а также к любому из вспомогательных веществ препарата.
- Клинически значимые инфекционные заболевания в острой фазе, включая туберкулез.
- Детский и подростковый возраст до 18 лет.
- Беременность, грудное вскармливание.

С осторожностью:

- Следует соблюдать осторожность при назначении препарата летакимаб пациентам с хроническими и рецидивирующими инфекциями или с анамнестическими указаниями на них, в периоде ранней реконвалесценции после тяжелых и среднетяжелых инфекционных заболеваний, а также после недавно проведенной вакцинации живыми вакцинами.

- В связи с отсутствием данных клинических исследований о применении летакимаба у пациентов старше 65 лет, следует соблюдать осторожность при назначении препарата пациентам указанной возрастной группы.

- В связи с отсутствием сведений о применении летакимаба у больных воспалительными заболеваниями кишечника, следует избегать его назначения пациентам с болезнью Крона или язвенным колитом.

Особые указания:

- Наличие таких потенциально тяжелых инфекций, как ВИЧ, активный гепатит В и/или С, сифилис, туберкулез, относится к противопоказаниям для назначения летакимаба.
- При использовании летакимаба потенциально возможно развитие реакции гиперчувствительности. При возникновении анафилактических или других серьезных аллергических реакций применение препарата Эфлейра® следует немедленно прекратить и начать соответствующую симптоматическую терапию.
- Проведение терапии летакимабом у пациентов с актуальной алкогольной или наркотической зависимостью, а также психическими заболеваниями ассоциировано со снижением комплаенса и, как следствие, снижением эффективности терапии. Необходим более тщательный мониторинг за пациентами с указанными состояниями.
- Не следует проводить иммунизацию живыми вакцинами в ходе лечения препаратом Эфлейра®. Вакцинация живыми вакцинами до начала терапии препаратом Эфлейра®, а также интервал между вакцинацией и началом терапии должны соответствовать действующим клиническим рекомендациям. Иммунизация инактивированными вакцинами во время терапии летакимабом должна выполняться с осторожностью.

Побочное действие:

Наиболее частой нежелательной реакцией в проведенных клинических исследованиях была нейтропения, большинство случаев которой были легкой или средней степени тяжести, носили транзиторный характер и не требовали дополнительной терапии. Часто (от 1 до 10%) встречались инфекции верхних дыхательных путей, гипербилирубинемия, нейтропения, лейкопения, повышение активности аланинаминотрансферазы (АЛТ), аспартатаминотрансферазы (АСТ). Для получения более подробной информации о препарате ознакомьтесь с полной инструкцией по медицинскому применению препарата Эфлейра®, ЗАО «БИОКАД», Россия.





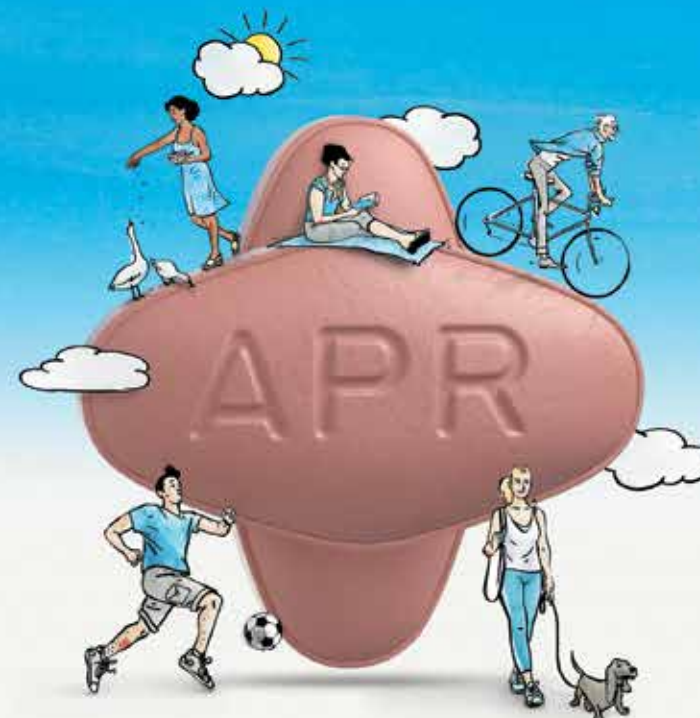
## ПАРТНЕР

Компания «Селджен»  
Представительство Корпорации  
«Селджен Интернэшнл Холдингз  
Корпорэйшн» (США)  
125047, Москва  
1-я Тверская-Ямская ул., д. 21  
Тел.: +7 495 777 65 55  
www.celgene.com



Транснациональная биофармацевтическая корпорация Celgene, основанная в 1986 году, специализируется на исследовании и разработке инновационных методов лечения онкологических, воспалительных и аутоиммунных заболеваний, главным приоритетом для которой является забота о пациентах во всем мире.

Мы предоставляем пациентам лечение, которое существенно увеличивает продолжительность их жизни и помогает контролировать симптомы болезни. Мы убеждены, что все, кому наши открытия могут принести пользу, должны иметь возможность воспользоваться ими.



**РЕЗУЛЬТАТ**  
— оправдывает —  
**ОЖИДАНИЯ**



- + Долгосрочная эффективность при различных проявлениях псориаза и псориатического артрита<sup>1-4</sup>
- + Благоприятный профиль безопасности, в том числе у пациентов с сопутствующими заболеваниями<sup>4-5</sup>
- + Таблетированная форма выпуска

1 Papp K, et al. J Am Acad Dermatol. 2015 Jul;73(1):37-49. 2 Paul C, et al. Br J Dermatol. 2015 Dec;173(6):1387-99. 3 Kavanaugh A, et al. ACR 2015. Abstract number 2843. 4 Инструкция по медицинскому применению препарата ОТЕСЛА®. 5 Mease P, et al. ACR 2015. Abstract number 2840.

### КРАТКАЯ ИНСТРУКЦИЯ ПО МЕДИЦИНСКОМУ ПРИМЕНЕНИЮ ЛЕКАРСТВЕННОГО ПРЕПАРАТА

**ТОРГОВОЕ НАИМЕНОВАНИЕ ПРЕПАРАТА:** ОТЕСЛА®  
**РЕГИСТРАЦИОННЫЙ НОМЕР:** ЛП-003829

**МЕЖДУНАРОДНОЕ НЕПАТЕНТОВАННОЕ НАИМЕНОВАНИЕ:** апремиласт

**ЛЕКАРСТВЕННАЯ ФОРМА:** таблетки, покрытые пленочной оболочкой, 10 мг, 20 мг, 30 мг

**ПОКАЗАНИЯ К ПРИМЕНЕНИЮ:** Псориатический артрит. Лечение активного псориатического артрита (ПсА) у взрослых пациентов. Псориаз. Лечение бляшечного псориаза средней и тяжелой степени тяжести у пациентов, которым показана фототерапия или системная терапия.

**ПРОТИВПОКАЗАНИЯ:** Повышенная чувствительность к апремиласту или другим компонентам, входящим в состав препарата, беременность, период грудного вскармливания, детский возраст до 18 лет (недостаточно клинического опыта), редкая наследственная непереносимость галактозы, дефицит лактазы, синдромом глюкозо-галактозной мальабсорбции (препарат содержит лактозу).

**С ОСТОРОЖНОСТЬЮ:** У пациентов, имеющих нарушения психики или указания на наличие таковых в анам-

незе, или в случае планируемого приема пациентом иных сопутствующих препаратов, способных вызвать психические нарушения; у пациентов с почечной недостаточностью тяжелой степени тяжести; у пациентов с недостаточной массой тела. Полную информацию см. инструкцию по применению к препарату.

**БЕРЕМЕННОСТЬ И ПЕРИОД ГРУДНОГО ВСКАРМЛИВАНИЯ:** До начала лечения необходимо исключить беременность. Женщины, способные к деторождению, должны использовать эффективный метод контрацепции во время терапии. Апремиласт противопоказан при беременности. Неизвестно, поступает ли апремиласт или его метаболиты в молоко человека. Так как нельзя исключить риск нежелательного воздействия на ребенка при грудном вскармливании, то апремиласт не следует применять в период грудного вскармливания. Полную информацию см. инструкцию по применению к препарату.

**СПОСОБ ПРИМЕНЕНИЯ И ДОЗЫ:** Для приема внутрь. Лечение препаратом ОТЕСЛА® может назначать только специалист, имеющий достаточный опыт в диагностике и лечении псориаза и псориатического артрита. Покры-

тые оболочкой таблетки нужно проглатывать целиком, желательно запивая их водой. Принимать вне зависимости от времени приема пищи. Полную информацию см. инструкцию по применению к препарату.

**ПОБОЧНОЕ ДЕЙСТВИЕ:** Инфекционные и паразитарные заболевания: часто – бронхит, инфекции верхних дыхательных путей, назофарингит. Нарушения со стороны иммунной системы: часто – реакции гиперчувствительности. Нарушения со стороны обмена веществ и питания: часто – снижение аппетита. Нарушения психики: часто – бессонница, депрессия; нечасто – суицидальные мысли и поведение. Нарушения со стороны нервной системы: часто – мигрень, головная боль напряжения, головная боль. Нарушения со стороны дыхательной системы, органов грудной клетки и средостения: часто – кашель. Нарушения со стороны желудочно-кишечного тракта: очень часто – диарея, тошнота; часто – рвота, диспепсия, частый стул, боль в верхних отделах живота, гастроэзофагеальный рефлюкс; нечасто – желудочно-кишечное кровотечение. Нарушения со стороны кожи и подкожных тканей: нечасто – кожная сыпь. Нарушения со стороны скелетно-мышечной

и соединительной ткани: часто – боль в спине. Общие расстройства и нарушения в месте введения: часто – утомляемость. Лабораторные и инструментальные данные: нечасто – снижение массы тела. Полную информацию см. инструкцию по применению к препарату.

**УСЛОВИЯ ХРАНЕНИЯ:** При температуре не выше 30 °С. Хранить в недоступном для детей месте.

**СРОК ГОДНОСТИ:** 2 года.

**УСЛОВИЯ ОТПУСКА:** По рецепту.  
**ВЛАДЕЛЕЦ РЕГИСТРАЦИОННОГО УДОСТОВЕРЕНИЯ:** Селджен Интернэшнл Сарл, Швейцария  
**ОРГАНИЗАЦИЯ, ПРИНИМАЮЩАЯ ПРЕТЕНЗИИ:** Представительство корпорации «Селджен Интернэшнл Холдингз Корпорэйшн» (США)  
125047, Россия, г. Москва, ул. 1-ая Тверская-Ямская, д. 21

Тел.: 8 (495) 777 65 55, факс: 8 (495) 213 09 39  
Полная информация по препарату содержится в инструкции по медицинскому применению лекарственного препарата.  
2019-RUS-010





## ПАРТНЕР

Тева, ООО  
115054, Москва  
Валовая ул., д. 35  
Тел.: +7 495 644 22 34  
Факс: +7 495 644 22 35  
www.teva.ru



*Teva Pharmaceutical Industries Ltd. — один из лидеров мировой фармацевтической отрасли. Компания, штаб-квартира которой расположена в Израиле, ежедневно предлагает высококачественные, ориентированные на потребности пациента решения для миллионов*

*людей по всему миру.*

*Продуктовый портфель компании включает более 1000 молекул: этот широкий спектр позволяет предлагать потребителям воспроизведенные лекарства практически для всех областей медицины.*

### *ТЕВА В РОССИИ*

*Начав работу в России в 1995 году, сейчас Teva — среди десяти крупнейших фармацевтических компаний на российском рынке, в ее портфеле 300 продуктов. Годовой оборот компании в России за последние пять лет вырос более чем в десять раз, превысив 500 млн долларов США в 2014 году. В Государственном реестре лекарственных средств зарегистрировано около 170 МНН-препаратов компании Teva, более 110 из них входят в Перечень ЖНВЛП — жизненно необходимых и важнейших средств. В российском подразделении Teva сейчас порядка 1500 сотрудников.*

*В 2015 году компания Teva отметила 20 лет работы и развития на российском рынке. Все это время компания служит своей главной цели — обеспечивать здоровье, безопасность и высокое качество жизни пациентов.*

*Более подробную информацию вы найдете на [www.teva.ru](http://www.teva.ru)*





## ПАРТНЕРЫ

**Сандоз, ЗАО**  
 125315, Москва  
 Ленинградский пр., д. 72, стр. 3  
 Тел.: +7 495 660 75 09  
 Факс: +7 495 660 75 10  
 E-mail: sandoz.russia@sandoz.com  
 www.sandoz.ru



«Сандоз», дивизион группы «Новартис», – мировой лидер в области воспроизведенных лекарственных средств<sup>1</sup> и биоаналогов<sup>2</sup>. Миссия компании заключается в поиске новых путей улучшения качества и продолжительности жизни людей. Мы вносим вклад в обеспечение растущих потребностей здравоохранения, открывая новые возможности доступа к высококачественной медицине для людей во всем мире. Портфель компании включает около 1000 молекул для применения во всех ключевых терапевтических областях, а объем продаж в 2017 г. составил 10,1 млрд. долларов США.

<sup>1</sup> Данные по рынку дженериков по объему продаж, расчеты IMS за 2016 год.

<sup>2</sup> Данные по рынку дженериков по объему продаж, расчеты IMS за 2016 год.

## ИНВАР, ООО

115054, Москва  
 Дубининская ул., д. 57, стр. 1 А  
 Тел.: +7 495 544 51 54  
 E-mail: info@invar.ru  
 www.invar.ru



Инвар – национальная фармацевтическая компания, эксперт в подборе, выводе на рынок и продаже инновационных брендов европейского качества для ухода и лечения.

Инвар более 25 лет помогает миллионам людей с хроническими заболеваниями кожи чувствовать себя здоровыми.

Дерматологический портфель компании Инвар представлен линией негормональных средств СКИН-КАП на основе цинка пиритиона активированного. Активация молекулы обуславливает выраженный противовоспалительный эффект при высоком профиле безопасности. СКИН-КАП – экспертное решение в лечении хронических воспалительных заболеваний кожи, таких как псориаз, атопический дерматит, себорейный дерматит, у взрослых и детей с 1 года. СКИН-КАП представлен разнообразными формами для лечения: крем, аэрозоль, шампунь, и ухода за проблемной кожей: гель для душа.

Микозан – набор для удаления грибкового поражения с ногтевой пластины, включающий бесцветную сыворотку, одноразовые пилочки и дневник наблюдения для максимального удобства использования. Первые видимые результаты уже после нескольких недель применения. Микозан способствует укреплению ногтей при их повышенной ломкости и расслаивании и подходит для профилактики повторного появления грибковой инфекции ногтей.

Линия средств для интимного здоровья: противовирусный лечебно-профилактический СПРЕЙ Эпиген Интим и ГЕЛЬ Эпиген Интим – косметическое средство для ежедневной интимной гигиены.



## ПАРТНЕРЫ

**Асэнтус, ООО**  
 111123, Москва  
 Электродный проезд, д. 8 А  
 Тел.: +7 495 644 46 13  
 E-mail: info@acentus.ru



Асэнтус – это компания, эксперт в подборе, выводе на рынок и продаже продуктов для ухода и лечения кожи. В портфеле Асэнтус присутствует 7 французских брендов, хорошо зарекомендовавших себя на европейском рынке:

Лаборатории Lierac – эксперт в области создания продуктов для женщин и мужчин, которые предъявляют повышенные требования к средствам ухода и анти-аж.

Лаборатории Phyto создают средства для ухода и красоты волос. Основными компонентами являются растительные экстракты.

Лаборатория SVR ориентируется на практику врача-дерматолога и его пациента и предлагает средства для коррекции различных дерматологических патологий: акне, розацеа, атопический дерматит, ксероз и т. д.

Лаборатории Gilbert (Laino, Algothert и т. д.) – это один из крупнейших фармацевтических холдингов в Европе, поставляющих свою продукцию более чем в 80 стран мира.

Лаборатория Puresentiel – лидер рынка аромотерапии. Формулы основаны на эфирных маслах и растительных экстрактах 100% натурального происхождения.

## Dr. Reddy's

115035, Москва  
 Овчинниковская наб., д. 20, стр. 1  
 Тел.: +7 495 795 39 39  
 +7 495 783 29 01  
 Факс: +7 495 795 39 08  
 E-mail: inforus@drreddys.com  
 www.drreddys.ru



Фармацевтическая компания «Д-р Редди'с Лабораторис Лтд.» – известнейший в мире производитель таких лекарственных препаратов как Кеторол®, Омез®, Найз®, Цетрин®, Ципролет® – основана в 1984 году в Индии. Деятельность «Д-р Редди'с Лабораторис Лтд.» базируется на новаторском, инновационном подходе к рынку фармацевтических препаратов. Компания располагает собственными научно-исследовательскими центрами в Индии и США, где проводятся исследования в различных областях медицины, таких как онкология, диабет, сердечно-сосудистые заболевания, воспалительные заболевания и бактериальные инфекции. «Д-р Редди'с Лабораторис Лтд.» разрабатывает и производит субстанции, готовые лекарственные средства и биопрепараты, которые в дальнейшем реализуются более чем

в 100 странах мира. Следуя своей главной цели – помочь людям жить более здоровой жизнью, «Д-р Редди'с Лабораторис Лтд.» поставяет на российский рынок современные и высокоэффективные препараты по доступным ценам.





## КО-ПАРТНЕР ЛОГО

### **Зелдис-Фарма, ООО**

142100, Московская обл., Подольск  
Комсомольская ул., д. 1, лит. III, пом. 83  
Тел./факс: +7 495 580 30 69  
E-mail: info@zeldis.ru  
www.librederm.ru



*LIBREDERM - это космецевтический бренд, предлагающий современные решения в области дерматологии. LIBREDERM DERMATOLOGY – это средства направленного действия с высокой концентрацией специально отобранных биологически активных компонентов, разработанных с учетом особенностей чувствительной кожи. Формулы LIBREDERM DERMATOLOGY включают инновационные растительные комплексы, которые показали свою эффективность в испытаниях in vitro и in vivo. Безопасность и эффективность каждого продукта обусловлены тщательным тестированием всех этапов производства и выверенностью формул. Международные лаборатории LIBREDERM — это 17 ведущих научно-исследовательских центров по всему миру, предлагающих самые актуальные решения для проблем кожи и волос.*

## УЧАСТНИКИ ВЫСТАВКИ

### **АвантаТрейдинг, ООО**

143395, Московская обл.  
Наро-Фоминский р-он, д. Софьино, д. 2  
Тел./факс: +7 499 272 78 77  
E-mail: avanta@msk.avnt.ru  
www.avnt.ru

### **АВВА РУС, АО**

121614, Москва  
ул. Крылатские Холмы, д. 30, корп. 9  
Тел./факс: +7 495 956 75 54  
E-mail: info@avva-rus.ru  
www.avva-rus.ru

### **АВЗ С-П, ООО**

129329, Москва  
Игарский пр., д. 4  
Тел./факс: +7 495 648 26 26 доб. 510  
E-mail: opopova@vetmag.ru  
www.avzpharm.ru

### **АКВАМИР, ООО**

197341, Санкт-Петербург  
Афонская ул., д. 2, оф. 163  
Тел.: +7 812 495 68 22  
E-mail: akvamir@mail.wplus.net  
www.zosterin-ultra.ru

### **АЛКОМ медика, ООО**

196128, Санкт-Петербург  
Кузнецовская ул., д. 11, пом. 32-Н  
Тел.: +7 812 368 21 67  
Факс: +7 812 368 21 69  
E-mail: info@alcommedica.ru  
www.alcommedica.ru

### **Астеллас Фарма, АО**

109147, Москва  
Марксистская ул., д. 16  
Тел.: +7 495 737 07 56  
www.astellas.ru

### **АФАРМ, ООО**

**Официальный дистрибьютор  
в России французских марок  
NOREVA, BIORGA, SYNBIONYME, NUXE**  
125130, Москва  
Старопетровский проезд, д. 11/1  
Тел.: +7 495 721 36 66  
E-mail: info@afarm.ru  
www.afarm.ru

### **БЕЛУПО,**

**лекарства и косметика д.д.**  
119330, Москва  
Ломоносовский пр., д. 38, кв. 71-72  
Тел.: +7 495 933 72 13  
Факс: +7 495 933 72 15  
E-mail: belupo@belupo.ru

### **Бэствуд Фарма, ООО**

125445, Москва  
Смольная ул., д. 24 А, оф. 814  
Тел.: +7 495 664 59 70  
E-mail: info@bestwood-pharma.ru  
www.losterin.ru

### **ГлаксоСмитКляйн Трейдинг, АО**

125167, Москва  
Ленинградский пр., д. 37 А корп. 4  
БЦ «Аркус III»  
Тел.: +7 495 777 89 00  
Подробнее на <http://ru.gsk.com>  
GSK для специалистов  
здравоохранения:  
<https://gskpro.com/ru-ru>

### **ГЛЕНМАРК ИМПЭКС, ООО**

115114, Москва  
Летниковская ул., д. 2, стр. 3  
БЦ «Вивальди Плаза», эт. 2  
Тел./факс: +7 499 951 00 00  
E-mail: inforussia@glenmarkpharma.com  
www.glenmark-pharma.ru  
www.glenmarkpharma.com





## УЧАСТНИКИ ВЫСТАВКИ

**Деалмед, АО**  
117485, Москва  
Профсоюзная ул., д. 88/20  
191023, Санкт-Петербург  
Мучной пер., д. 3  
Тел.: +7 812 407 11 71  
+7 495 545 41 40  
E-mail: info@dealmed.ru  
info.spb@dealmed.ru  
www.dealmed.ru

**Дерматологические  
Лаборатории Урьяж**  
119180, Москва  
Якиманская наб., д. 4, стр. 1  
Тел.: +7 495 933 99 53 (доб. 1901)  
E-mail: nellia.aroutiounian-lavrentiev@  
uriage.com  
www.uriage.com

**Лаборатория НИЖИ, ООО**  
127051, Москва  
Садовая-Самотёчная ул., д. 24/27  
Тел.: +7 495 664 83 03  
www.topicrem.ru

**Медтехника «Добрый Свет»,  
Friendly Light, ООО**  
105062, Москва  
Фурманский пер., д. 24  
Тел.: +7 499 732 75 30  
E-mail: info@dobriysvet.com  
www.friendlylight.ru

**НТФФ «ПОЛИСАН», ООО**  
192102, Санкт-Петербург  
ул. Салова, д. 72, к. 2, лит. А  
Тел.: +7 812 710 82 25  
Факс: +7 812 764 62 84  
E-mail: info@polysan.ru  
www.polysan.ru

**ОЗОН, ООО**  
445354, Самарская обл., г. Жигулёвск  
ул. Гидростроителей, д. 6  
Тел.: +7 846 205 98 65  
+7 906 340 75 22  
E-mail: ozon@ozon-pharm.ru  
www.ozonpharm.ru

**Премиум Эстетикс, ООО**  
123154, Москва  
пр. Маршала Жукова, д. 51  
пом. XVI, комната 11  
Тел.: +7 495 9882170/80  
Факс: +7 495 6261223  
E-mail: tatianas@premium-a.ru  
www.premium-a.ru

**Сан Фармасьютикал Индастриз  
Лимитед (Индия) г. Москва,  
Представительство компании с  
ограниченной ответственностью**  
107023, Москва  
Электрозаводская ул., д. 27  
стр. 8, оф. 29, 30  
Тел.: +7 495 234 56 11  
www.sunpharma.com

**ФАРМТЕК, ООО**  
109202, Москва  
1-я Фрезерная ул., д. 2/1, стр. 6  
Тел.: +7 495 673 10 21  
Факс: +7 499 182 08 92  
E-mail: info@pharmtec.ru  
www.pharmtec.ru

**Цитомед, АО МБНПК**  
199004, Санкт-Петербург  
4-я линия В.О., д. 11  
Тел./факс: +7 812 602 05 93  
E-mail: marketing@cytomed.ru  
www.cytomed.ru

## УЧАСТНИКИ ВЫСТАВКИ

**ЭЛЛМАН-РУС, ООО**  
111250, Москва  
проезд Завода «Серп и Молот»  
д. 6, корп. 1, эт. 5, оф. 505  
Тел.: +7 495 411 91 49  
E-mail: info@surgitron.ru  
www.surgitron.ru

**ЮСБ Фарма, ООО**  
123100, Москва  
1-ый Красногвардейский проезд, стр. 15  
Тел.: +7 495 644 33 22  
Факс: +7 495 644 33 29  
E-mail: medinfo.rus@ucb.com  
www.ucbrussia.ru

**ЯДРАН, ООО**  
119330, Москва  
Ломоносовский пр., д. 38, оф. 7  
Тел.: +7 499 143 33 71  
E-mail: jadran@jgl.ru  
www.jadran.ru

## ИНФОРМАЦИОННЫЙ ПАРТНЕР

**BeautyПатруль**  
603000, Нижний Новгород  
ул. Грузинская д. 30, пом. П 4  
Тел.: 8 800 333 12 54  
E-mail: info@site-grad.com  
www.beautypatrol.ru

*Сайт с отзывами о косметических продуктах, который помогает покупателям избежать дорогостоящих и ненужных покупок.*

*BeautyПатруль предлагает ознакомиться с:*

- отзывами о продукции, которые вы можете прочесть перед покупкой;
- рейтингами лучших и худших товаров;
- уроками макияжа с поэтапным описанием процесса и фотографиями;
- календарем выставок индустрии красоты;
- бонусной системой лояльной аудитории.

*Отзывы охватывают широкий спектр категорий товаров, например, такие, как декоративная косметика, косметика по уходу, женская и мужская парфюмерия.*







## ИНФОРМАЦИОННЫЕ ПАРТНЕРЫ

**Medvestnik.ru**  
117485, Москва  
ул. Обручева, д. 30/1, стр. 2  
Тел.: +7 495 786 25 57  
E-mail: info@medvestnik.ru  
www.medvestnik.ru

*Специализированный портал для врачей и организаторов здравоохранения Medvestnik.ru объединяет в себе новостную ленту, библиотеку профессиональных изданий, медицинскую базу знаний «Энцикломедия», а также видео-канал Медвестник-ТВ.*

.....

**OnExpo.OnLine**  
354000, Сочи  
Пригородная ул., д. 21, оф. 14-15  
Тел.: 8 800 222 02 65  
E-mail: info@onexpo.online  
www.navystavke.ru

*OnExpo.OnLine — международный выставочный интернет-портал предоставляет новые возможности для ведения глобального бизнеса и стирает границы и часовые пояса на пути к достижению цели. Не имеет значения, недавно ли вы открыли свой бизнес или у вас устоявшаяся крупная компания, наши сервисы будут полезны для всех и каждого.*

.....

**Журнал «Облик. Esthetic guide»**  
620144, Екатеринбург  
Московская ул., д. 195, БЦ «МАН», эт. 12, оф. 1210  
Тел.: +7 963 036 09 87  
E-mail: sale@oblikmagazine.ru  
www.oblikmagazine.ru

*Специализированное профессиональное печатное издание «Облик. Esthetic guide» для врача-дерматолога, косметолога России. Мнения экспертов, мастер-классы, интервью ведущих лидеров индустрии, анонсы профессиональных событий, дискуссии экспертов, оценки и рекомендации, практические кейсы.*

*Журнал принимает активное участие в ведущих российских и международных профессиональных мероприятиях.*

## ИНФОРМАЦИОННЫЕ ПАРТНЕРЫ

**Журнал «Поликлиника»**  
111524, Москва  
Электродная ул., д. 10  
Тел.: +7 495 672 70 29 (92)  
E-mail: medpres@mail.ru  
www.poliklin.ru

*Профессиональный медицинский журнал «ПОЛИКЛИНИКА» издается с 1999 года. Рассчитан на руководителей и врачей всех специальностей ЛПУ. В нашем журнале вы найдете: информацию о законодательных, нормативных документах в области здравоохранения, деятельности Минздрава РФ; новости науки и практической медицины; консультации специалистов для работников ЛПУ; статьи о новых лекарственных препаратах, методах их применения и медицинской технике.*

*Журнал «Поликлиника» включен в систему Российского индекса научного цитирования (РИНЦ), журналу присвоен Международный стандартный серийный номер ISSN 2311-2441, являющийся уникальным идентификатором журнала.*

.....

**Журнал «РМЖ»**  
105066, Москва  
Спартаковская ул., д. 16, стр. 1  
Тел.: +7 495 545 09 80  
E-mail: postmaster@doctormedia.ru  
www.rmj.ru

*Журнал «РМЖ» – научное издание для практикующих врачей. Издается с 1995 года, входит в перечень ВАК. Современная полная информация о диагностике и лечении заболеваний для врачей всех специальностей. Авторы статей – ведущие специалисты в своих областях. Периодичность – до 40 выпусков в год. Распространяется бесплатно по России среди специалистов и медучреждений, на специализированных выставках, конгрессах, съездах, а также по подписке в РФ и странах СНГ. Более подробная информация на нашем сайте для практикующих врачей [www.rmj.ru](http://www.rmj.ru), где в открытом доступе размещены все научные материалы, опубликованные в журнале с 1995 года.*





## ИНФОРМАЦИОННЫЙ ПАРТНЕР

Издательский дом «Русский врач»

119270, Москва

3-я Фрунзенская ул., д. 6, под. 6-Б

Тел.: +7 499 242 29 28

E-mail: info@rusvrach.ru

www.rusvrach.ru

*Издательский Дом «Русский Врач» создан в 1995 г. и продолжает традиции издания в России научно-практических журналов для специалистов:*

*«Врач» - ведущий медицинский журнал, предназначенный для врачей всех специальностей, ученых и преподавателей медицинских вузов.*

*В журнале «Молекулярная медицина» публикуются результаты научных исследований в таких областях, как исследование молекулярных и генетических основ этиологии и патогенеза социально значимых заболеваний с целью разработки новых методов диагностики и способов эффективной терапии заболеваний человека, в том числе на основе технологий ядерной медицины.*

*На страницах «Фармации» освещаются все вопросы, связанные с теорией и практикой современной фармацевтики, технологией изготовления лекарственных средств, получения и исследования лекарственных препаратов.*

*Научно-практический журнал «Спортивная медицина: наука и практика» – первое в России специализированное научно-практическое издание в области спортивной медицины и антидопингового обеспечения спорта.*

*Научно-популярный журнал «Медицинская Сестра» информирует о новых направлениях в сестринской науке, образовании, международном сестринском движении, актуальных проблемах здравоохранения и медицины, эффективных подходах к оказанию медицинской помощи и уходу за больными.*

*Журнал «Вопросы биологической, медицинской и фармацевтической химии» освещает новые знания в области наук о жизни, включая метаболомику, протеомику, а также и разработки нанобиомедтехнологий живых систем. Отражает результаты научных исследований, направленных на улучшение качества и продолжительности жизни, позволяющих повысить воспроизводительный, трудовой и оборонный потенциал страны;*

*Все издания рекомендованы ВАК.*

*Издания входят в Научную электронную библиотеку и занимают лидирующие позиции в индексе научного цитирования.*

## ИНФОРМАЦИОННЫЕ ПАРТНЕРЫ

Medsovet.info

197342, Санкт-Петербург

Сердобольская ул., д. 64, корп. 1, лит. А

Тел.: +7 812 703 53 98

E-mail: kontakt@medsovet.info

www.medsovet.info

*Medsovet.info - федеральный медицинский информационный интернет-портал с ежемесячной посещаемостью более 2 000 000 человек. Посетители приходят для поиска информации по разделам:*

- Врачей
- Пациентов
- Медицинских учреждений
- Лекарств и МНН

*Medsovet.info предоставляет:*

- Полную базу по лекарственным препаратам с возможностью поиска по МНН
- Форум для врачей и пациентов
- Календарь медицинских мероприятий по всей РФ
- Сервис онлайн обучения для врачей

*Медицинские статьи и новости*

*И многое другое.*

---

### Рекламно-информационный журнал «Совершенство Profi»

191186, Санкт-Петербург

наб. канала Грибоедова, д. 5, оф. 415-416

Тел.: +7 812 314 32 73

+7 812 986 03 01

E-mail: office@perfect-magazine.ru

www.profi-magazine.ru

*Журнал «Совершенство Profi» - издание для профессионалов медицинской косметологии и индустрии красоты.*

*Журнал является информационным каналом для предоставления профессиональной информации о новых продуктах, обучающих программах, семинарах и мастер-классах. Издание помогает практикам получать оперативные сведения о научных открытиях и теоретических изысканиях, а также о ценном опыте коллег. В журнале представлены материалы об актуальных бизнес-инструментах и маркетинговых технологиях, юридических аспектах работы в индустрии красоты и косметологии, анализе современных технологий продаж.*

*Тираж – 10 000 тыс. экз. 4 выпуска в год.*





## ИНФОРМАЦИОННЫЙ ПАРТНЕР

Федеральный отраслевой журнал «Кто есть Кто в медицине»

107023, Москва

Журавлёва пл., д. 10, стр. 1

Тел.: +7 499 704 04 24

E-mail: journal@kto-kto.ru

www.ktovmedicine.ru

*Журнал обеспечивает многосторонний диалог по вопросам реализации программ здравоохранения, развития современных медицинских технологий, совершенствования организационной деятельности, поиска эффективных инновационных решений, служит инструментом в кадровой политике, укрепляющим репутацию и стимулирующим лучших сотрудников, обеспечивающих прогресс и профессиональный успех отечественной медицины. Журнал издаётся с 2003 года в 6-ти форматах с открытым доступом.*

### План научно-практических мероприятий РОДVK на 2020 год

|      |  |   |  |
|------|--|---|--|
| <br> | <b>КРАСНОДАР</b><br>26–27 марта                    | X Конференция дерматовенерологов и косметологов Южного федерального округа. Организуется Краснодарским региональным отделением Российского общества дерматовенерологов и косметологов.  |  |
| <br> | <b>САМАРА</b><br>24 апреля                         | IX Конференция дерматовенерологов и косметологов Самарской области. Организуется Самарским региональным отделением Российского общества дерматовенерологов и косметологов.  |  |
| <br> | <b>ВЛАДИМИР</b><br>15 мая                          | IV Конференция дерматовенерологов и косметологов Центрального федерального округа. Организуется Владимирским региональным отделением Российского общества дерматовенерологов и косметологов.  |  |
| <br> | <b>САРАТОВ</b><br>28–29 мая                        | VII Научно-практическая конференция дерматовенерологов «Григорьевские чтения». Организуется Саратовским региональным отделением Российского общества дерматовенерологов и косметологов.   |  |
| <br> | <b>МОСКВА</b><br>23–26 июня                        | <b>XX Всероссийский съезд дерматовенерологов и косметологов. Организуется Российским обществом дерматовенерологов и косметологов.</b><br>В рамках Съезда состоится праздничное мероприятие, посвященное 135-летию основания Российского общества дерматовенерологов и косметологов. |  |
| <br> | <b>АРХАНГЕЛЬСК</b><br>11 сентября                  | IX Конференция дерматовенерологов и косметологов Северо-Западного федерального округа. Организуется Архангельским региональным отделением Российского общества дерматовенерологов и косметологов.   |  |
| <br> | <b>СЕВАСТОПОЛЬ</b><br>Республика Крым<br>2 октября | VI Конференция дерматовенерологов и косметологов Крыма. Организуется региональными отделениями Российского общества дерматовенерологов и косметологов г. Севастополя и Республики Крым.   |  |
| <br> | <b>НОВОСИБИРСК</b><br>15–16 октября                | X Конференция дерматовенерологов и косметологов Сибирского федерального округа. Организуется Новосибирским региональным отделением Российского общества дерматовенерологов и косметологов.  |  |
| <br> | <b>САНКТ-ПЕТЕРБУРГ</b><br>22–24 октября            | XIV Научно-практическая конференция дерматовенерологов и косметологов «Санкт-Петербургские дерматологические чтения». Организуется Санкт-Петербургским региональным отделением Российского общества дерматовенерологов и косметологов.  |  |
| <br> | <b>КАЗАНЬ</b><br>12–13 ноября                      | X Конференция дерматовенерологов и косметологов Приволжского федерального округа. Организуется региональным отделением Республики Татарстан Российского общества дерматовенерологов и косметологов.   |  |





*Выражаем глубокую благодарность  
нашим партнерам за помощь в организации и проведении  
XIII Научно-практической конференции  
дерматовенерологов и косметологов*

**SANOFI** 



 **акрихин**  
Люди заботятся о Людях

**CeraVe**  
ФАРМАКОЛОГИЧЕСКАЯ КОМПАНИЯ

  
**LA ROCHE-POSAY**  
LABORATOIRE DERMATOLOGIQUE

**VICHY**  
LABORATOIRES

 **GALDERMA**



**BIODERMA**  
LABORATOIRE DERMATOLOGIQUE

*Lilly*

**Janssen**  
PHARMACEUTICAL COMPANIES  
of *Janssen-Janssen*

**BIOCAD**  
Biotechnology Company

  
**Celgene**

**teva**

**SANDOZ** A Novartis  
Division

**SVR**  
LABORATOIRE DERMATOLOGIQUE

**ИНВАП®**  
НАУЧНО-ПРОИЗВОДИТЕЛЬСКАЯ КОМПАНИЯ

**Dr.Reddy's** 

**LIBRE  
DERM**  
DERMATOLOGY

Технический партнер: ООО «Ай Си Эс»

Технические редакторы: Кольцова И.В., Крылова Я.В.  
Дизайн, верстка: Куделин С.А.

Подписано в печать 14.10.2019  
Гарнитура «Миньон»  
Бумага мелованая  
Печать офсетная. Тираж 1700 экз.